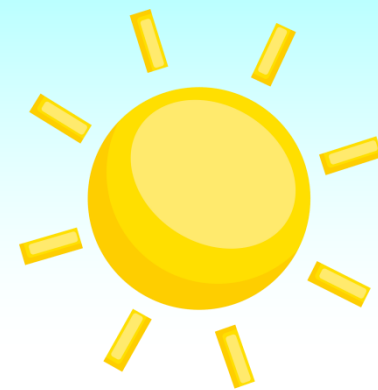




หน่วย ต้นไม้ที่รัก

ชั้นอนุบาลปีที่ 3

โรงเรียนวัดศรีมหาโพธิ์



ครูเจนจิรา ชันสังข์



ต้นไม้ทรก

คำคล้องจอง

ต้นไม้

ผู้แต่ง : ธารรัตน์ โพธิ์ประสาธ

ต้นเอยต้นไม้ใหญ่

มีรากและลำต้น

กินน้ำเป็นอาหาร

แสงแดดก็จำเป็น

มีกิ่งใบและดอกผล

ให้ทุกคนได้ร่มเย็น

จะแบ่งบานให้เราเห็น

ทุกเช้าเย็นหมั่นดูแล



ลักษณะ รูปร่าง ของต้นไม้

ต้นไม้แต่ละชนิดมีรูปร่าง ลักษณะ แตกต่างกันไป ขึ้นอยู่กับประเภทของต้นไม้ นั้น ๆ



ส่วนประกอบต้นไม้



ดอก



ผล



ใบ



ลำต้น



กิ่ง



ราก





เด็กๆ คิดว่า อะไร
ทำให้ต้นไม้เจริญเติบโตกันนะ

สิ่งที่จำเป็น ในการเจริญเติบโตของต้นไม้หรือพืช ได้แก่
ดินที่เหมาะสมต่อการเจริญเติบโตของพืช น้ำช่วยให้ความชุ่มชื้นละลาย
แร่ธาตุอาหาร ในดินเพื่อให้ต้นไม้ดูดอาหารไปเลี้ยงส่วนต่าง ๆ ของลำต้น
ได้อากาศและแสงแดด ใช้เพื่อสร้างอาหารและหายใจ



ประโยชน์ของต้นไม้

ต้นไม้จะ ช่วยคายออกซิเจนในช่วง กลางวัน ทำให้เราได้รับอากาศที่บริสุทธิ์

ต้นไม้ ป่าเป็นแหล่งอาหารและที่อยู่ อาศัยที่สำคัญต่อบรรดาสัตว์ป่า

ช่วยลดก๊าซคาร์บอนไดออกไซด์ ซึ่งเป็นตัวการให้เกิดภาวะเรือนกระจก ทำให้เกิดภาวะโลกร้อน

พืช ผล สามารถนำมารับประทานเป็น อาหาร หรือ ยารักษาโรคได้



เมื่อเรารู้ประโยชน์ของต้นไม้แล้ว
เราต้องช่วยกันดูแลรักษานะครับเด็ก ๆ

- ไม่ตัดไม้ทำลายป่า
- ช่วยเพิ่มพื้นที่ป่าด้วยการปลูกต้นไม้
- หมั่นดูแลรักษา รดน้ำ พรวนดิน ใส่ปุ๋ย
ให้ต้นไม้เจริญเติบโต



ไว้พบกันใหม่
นะค่ะเด็กๆ ๑