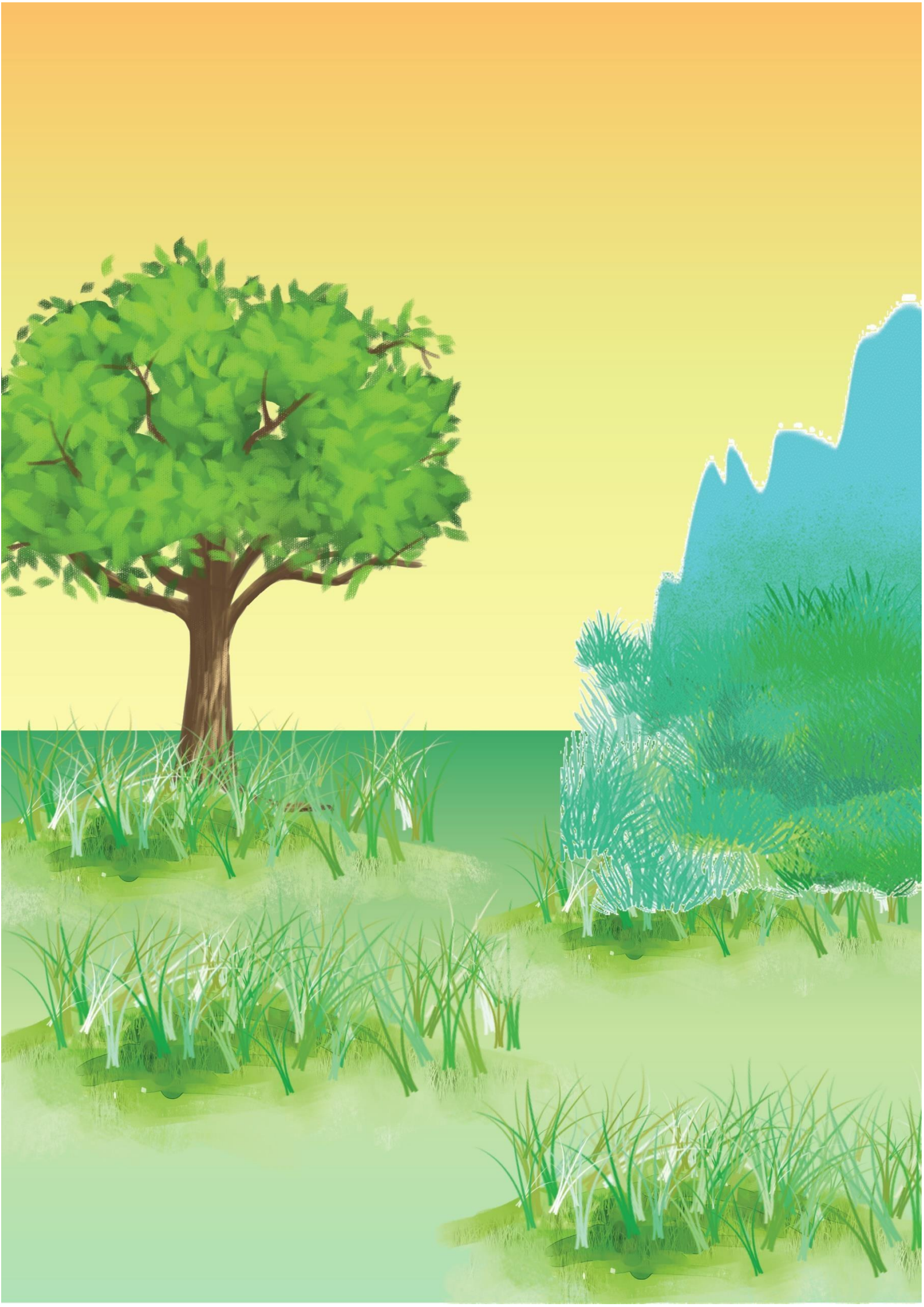


การผจญภัย

ของโกโก้





คำนำ

หนังสือการ์ตูนเล่มนี้เป็นส่วนหนึ่งของรายวิชา103206 การผลิตหนังสือการ์ตูนดิจิทัลเชิงสร้างสรรค์เพื่อการศึกษาจัดทำขึ้นเพื่อให้ผู้อ่านได้ความรู้เกี่ยวกับเรื่อง ช้างโบราณ โดยมีเนื้อหาเกี่ยวกับ ช้างสเตโกดอน ช้างสิ่งาเตตระโลโฟดอน ช้างสเตโกโลโฟดอน ช้างซีโนมาสโตดอน และช้างเอลิฟาส เพื่อให้ผู้อ่านได้รับความรู้ ความสนุก และคติข้อคิด

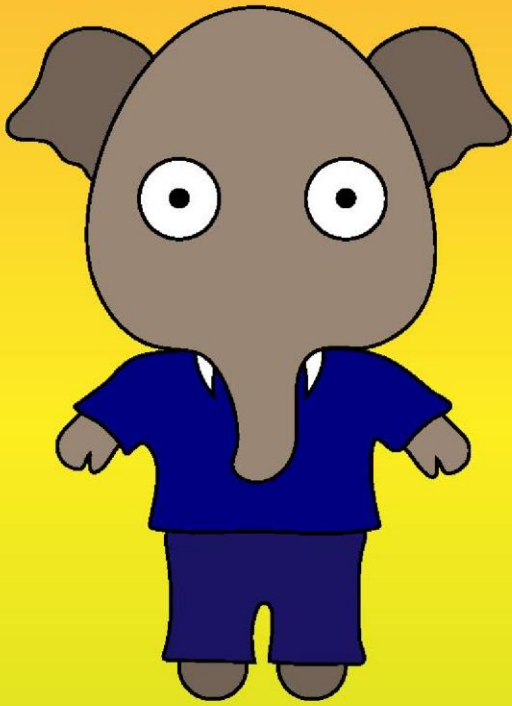
ผู้จัดทำหวังเป็นอย่างยิ่งว่าหนังสือการ์ตูนเล่มนี้จะมีประโยชน์ต่อผู้อ่านไม่มากก็น้อย หากมีข้อผิดพลาดประการใดทางผู้จัดทำขออภัยไว้ ณ ที่นี้ด้วย

ปริญญา ปิยะสันติกุล

ผู้จัดทำ

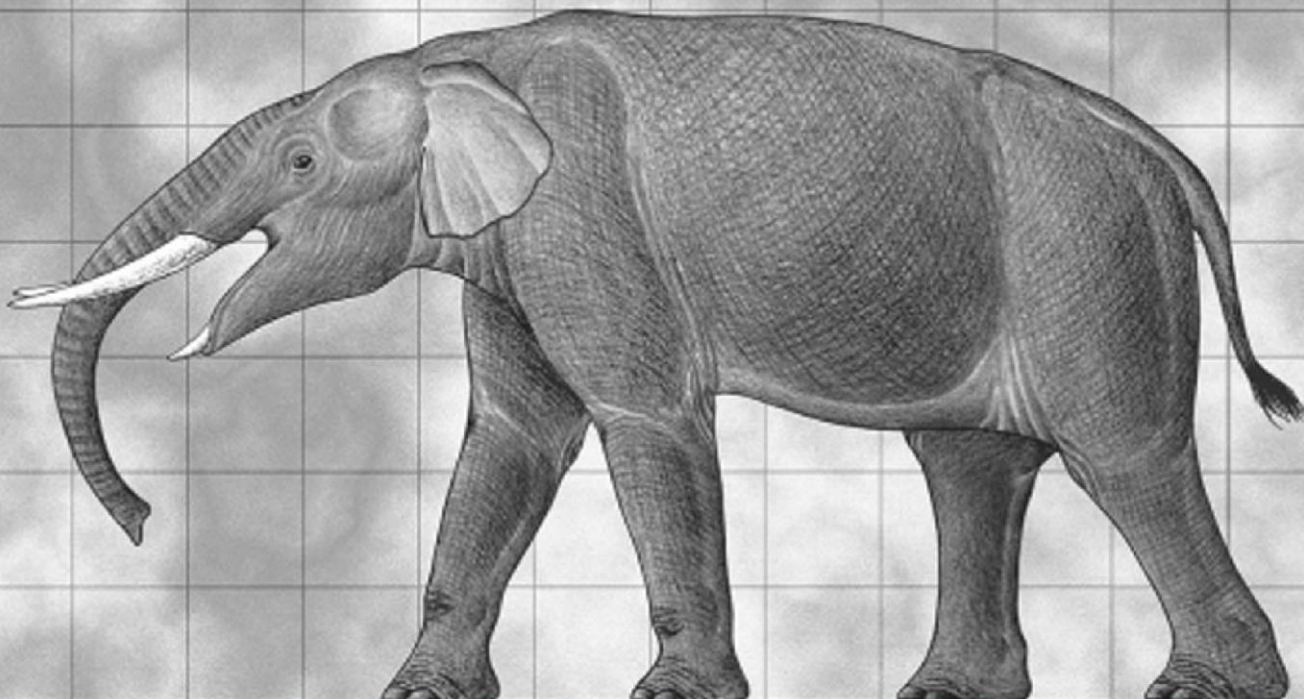


แนะนำตัวละคร



ชื่อ โกลโล ชื่อทั่วไป สเตโกโลโฟดอน
สมัยไมโอซีนช่วงปลายสุด - สมัยพาลีโอซีน
ช่วงต้น (9 - 3 ล้านปีก่อน)
การจำแนก วงศ์สเตโกดอนตีดี
(Stegodontidae)
สกุลและชนิด Stegolophodon cf.
stegodontoides
ลักษณะทั่วไป เป็นช้างที่มีลักษณะอยู่ระหว่าง
ช้างมาสโตดอน กับช้างเอลิฟาสปัจจุบัน
โดยมี 4 งา

สเตโกโลโฟดอน (Stegolophodon)



แนะนำตัวละคร



ชื่อ กระเต็น

นกกระเต็น หรือ นกคะเต็น เป็นนกที่อยู่ในอันดับย่อย Alcedines ในอันดับนกตะขาบ จัดเป็นนกขนาดเล็ก มีความยาวประมาณ 13-16 เซนติเมตร ตัวผู้และตัวเมียมีลักษณะคล้ายกัน มีลักษณะทั่วไปคือ มีส่วนหัวโต คอสั้น จะงอยปากแหลมยาวตรงและแข็งแรง



แนะนำตัวละคร

ชื่อ ไชนอมาสโตดอน

อายุ สมัยไมโอซีนช่วงปลาย – สมัยไพลสโตซีนช่วงต้น

(11 – 0.7 ล้านปีก่อน)

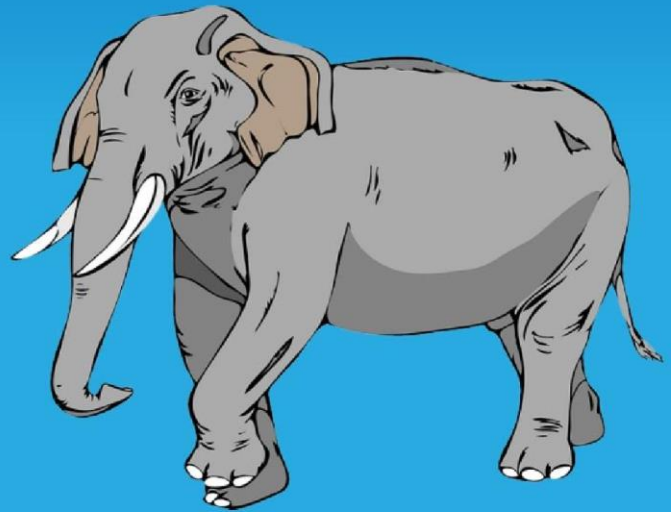
การจำแนก วงศ์ กอมโฟธีริอีดี

(Gomphotheriidae)

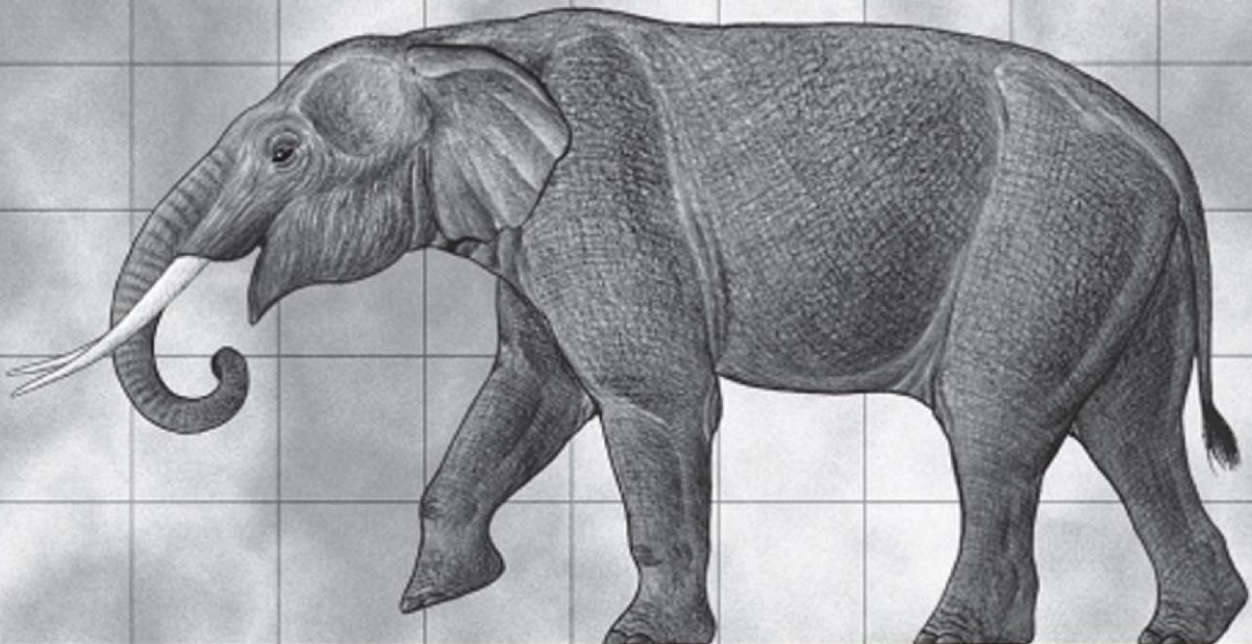
สกุลและชนิด ไชนอมาสโตดอน

(*Sinomastodon* sp.)

ลักษณะทั่วไป เป็นช้างที่มีงาคู่ บน 1 คู่



ไชนอมาสโตดอน (*Sinomastodon*)



แนะนำตัวละคร

ชื่อ สเตโกดอน

อายุ สมัยไมโอซีนช่วงปลายสุด -

ไพลสโตซีนช่วงต้น (9 - 0.7 ล้านปีก่อน)

การจำแนก วงศ์สเตโกดอนตีดี (Stegodontidae)

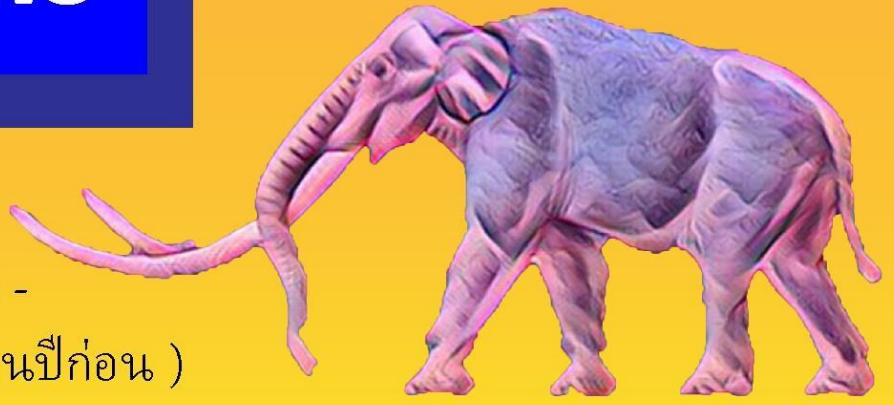
สกุลและชนิด Stegodon spp .

ลักษณะทั่วไป เป็นช้างที่มีวิวัฒนาการต่อมาจากสเตโกโลไฟดอน

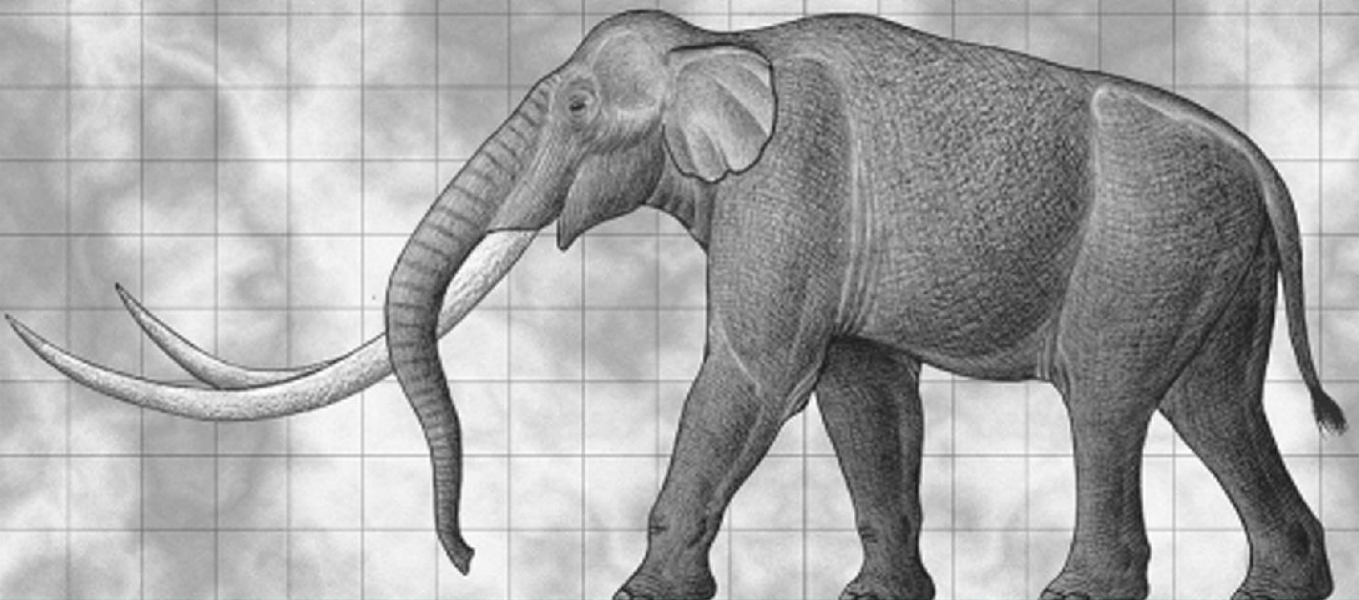
และมีลักษณะร่วมกันระหว่างช้างสเตโกโลไฟดอนกับช้างเอลิฟาที่เป็นสกุล

ช้างปัจจุบัน กะโหลกมีขนาดใหญ่ ขากรรไกรสั้น ไม่มีงา

บางตัวสูงมากกว่า 3 เมตร



สเตโกดอน (Stegodon)



แนะนำตัวละคร

ชื่อ เตตระโลโฟดอน

อายุ สมัยไมโอซีนช่วงกลาง

- สมัยไพลโอซีน (16-1.6 ล้านปีก่อน)

การจำแนก วงศ์กอมโฟธีริอิดี

(Gomphotheriidae)

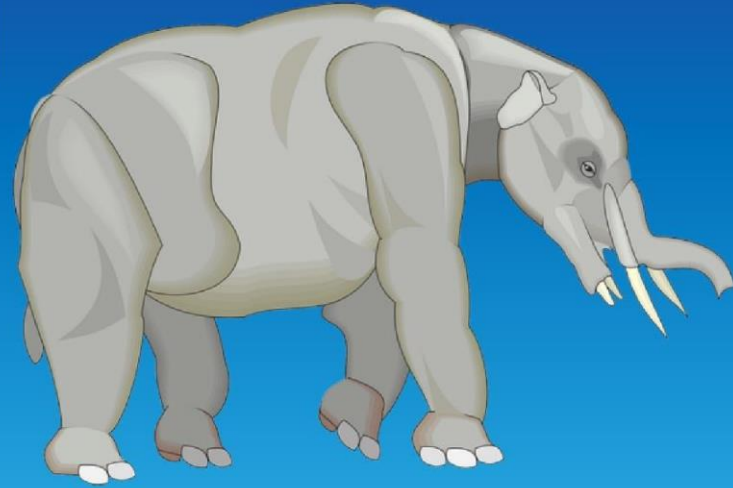
สกุลและชนิด เตตระโลโฟดอน (*Tetralophodon* sp .)

ลักษณะทั่วไป

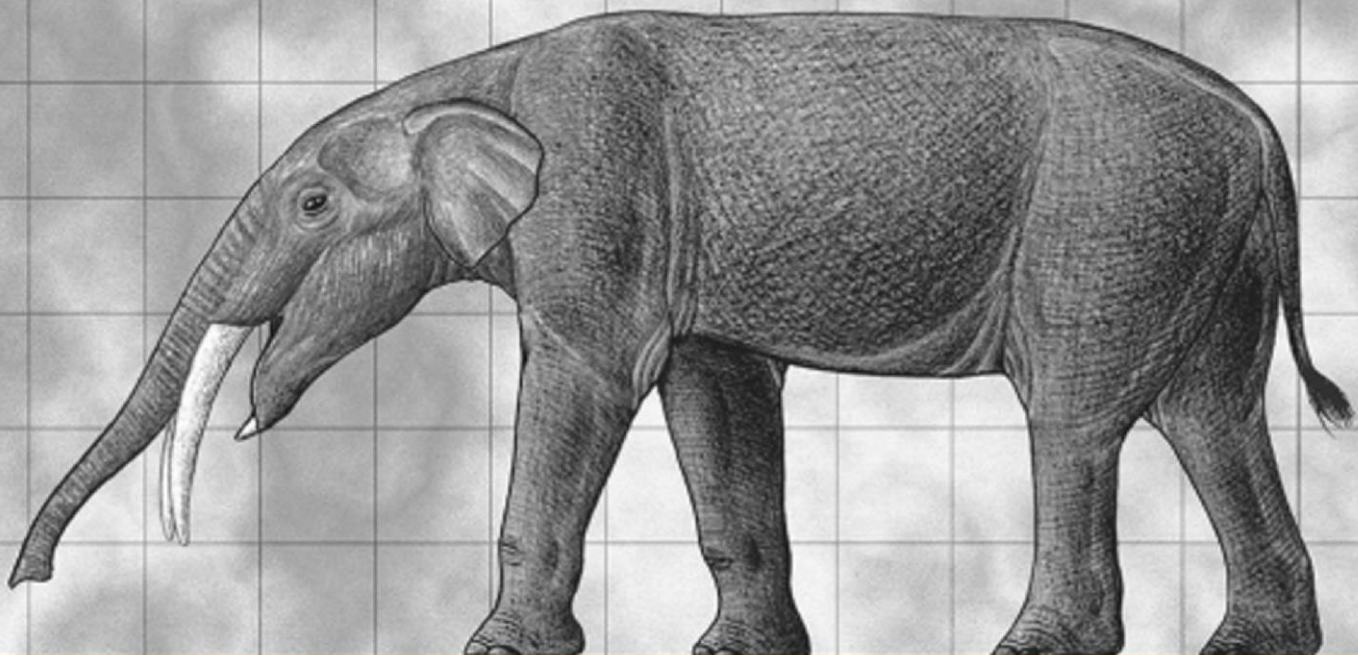
เป็นตัวแทนของกลุ่มบรรพบุรุษดั้งเดิมของช้างแท้ในปัจจุบัน

ความสูงประมาณ 2.5 เมตร มีงา 4 อัน

หรือ 2 คู่จากขากรรไกรบนและล่าง



เตตระโลโฟดอน (*Tetralophodon*)



แนะนำตัวละคร

ช้าง เอลลิฟาส (Elephas)

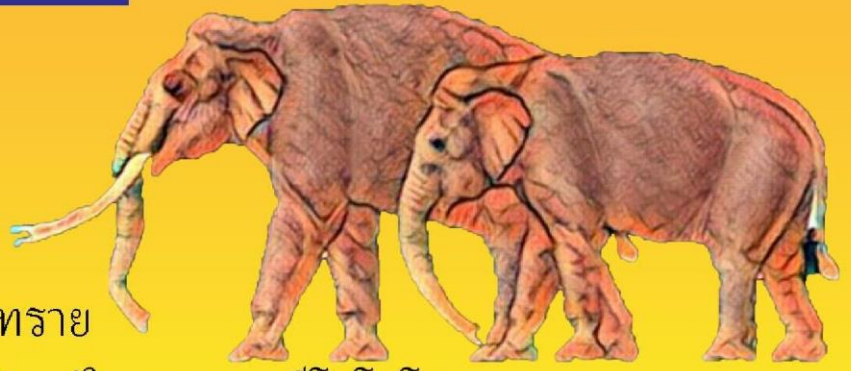
เป็นช้างสกุลเดียวกับช้างเอเชีย
หรือช้างไทยปัจจุบัน แต่พบในบ่อทราย

เป็นชนิดที่โบราณกว่า สมัยก่อนจัดอยู่ในสกุลพาลีโอโลโซดอน

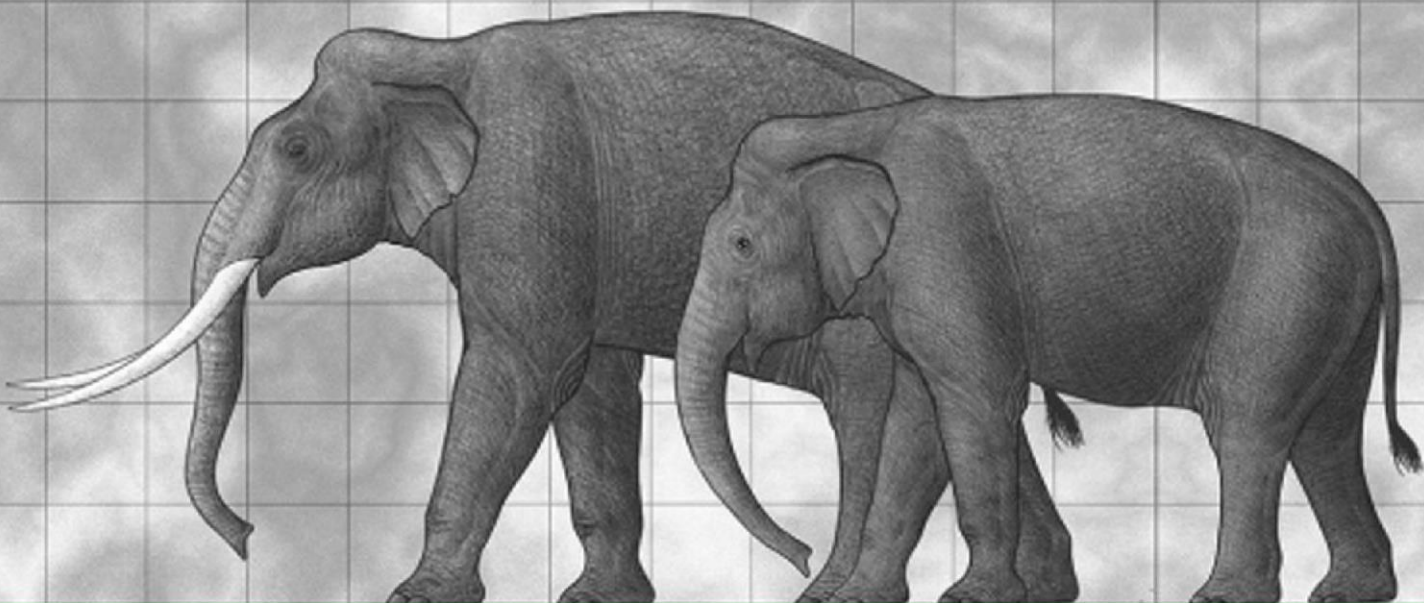
มีจำนวนแผ่นฟันในกรามน้อยกว่าช้างปัจจุบัน มีชีวิตอยู่ในช่วงปี 0.01-1.8

ล้านปีมาแล้ว พบซากดึกดำบรรพ์ในทวีปยุโรป เอเชีย รวมทั้งหมู่เกาะ

ความสูงถึงไหล่มากกว่า 3 เมตร



เอลลิฟาส (Elephas)

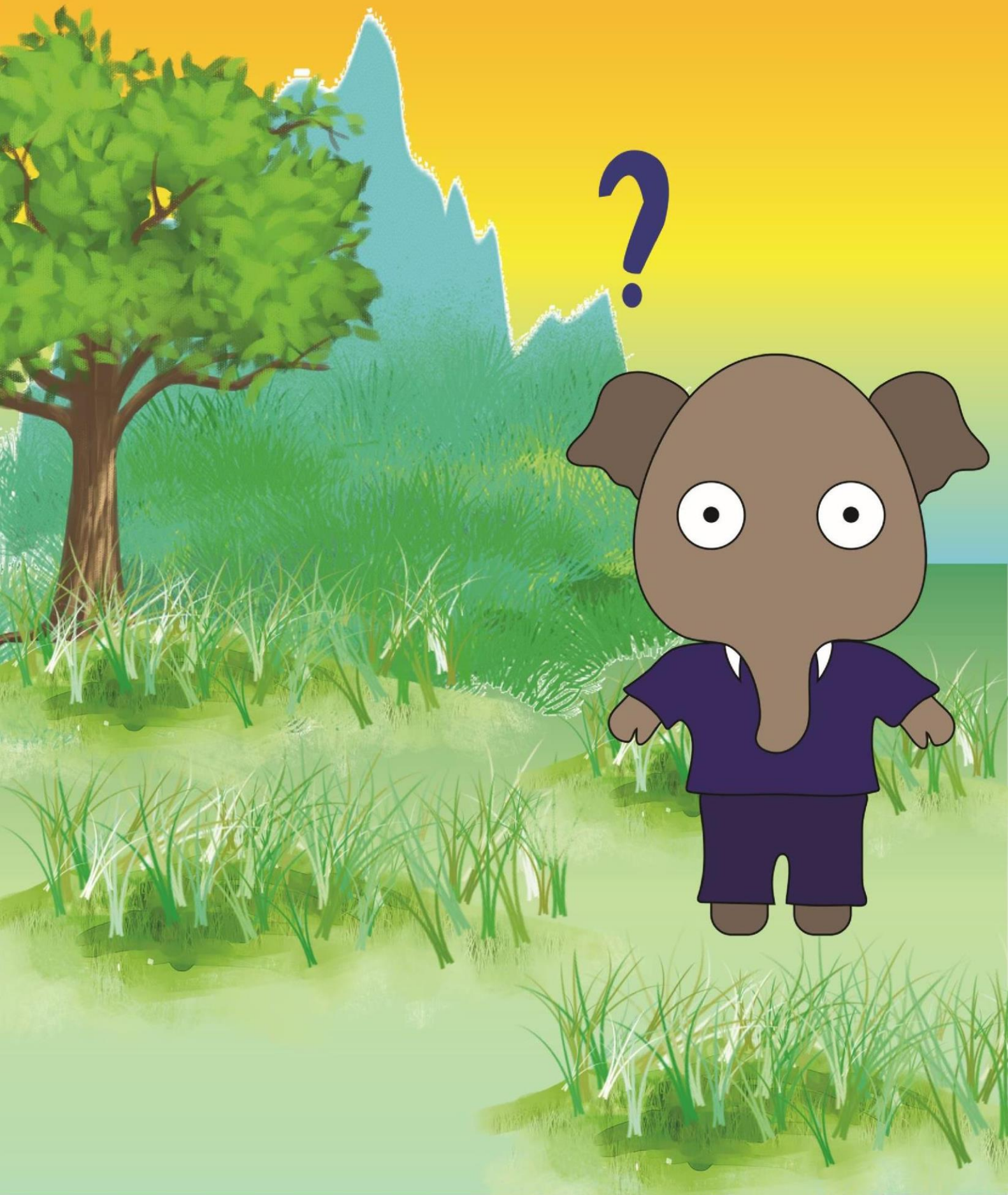


การผจญภัย

ของโกโก้



โกโลพลัดหลงจากโขลงของตัวเอง



โกโลพบกับกระเต็น

นกน้อยนิสสัยดี

สวัสดีครับผมชื่อ
โกโล ครับ

ยินดีที่ได้รู้จักครับ

ยินดีที่ได้รู้จักฉันชื่อ
กระเต็นค่ะ

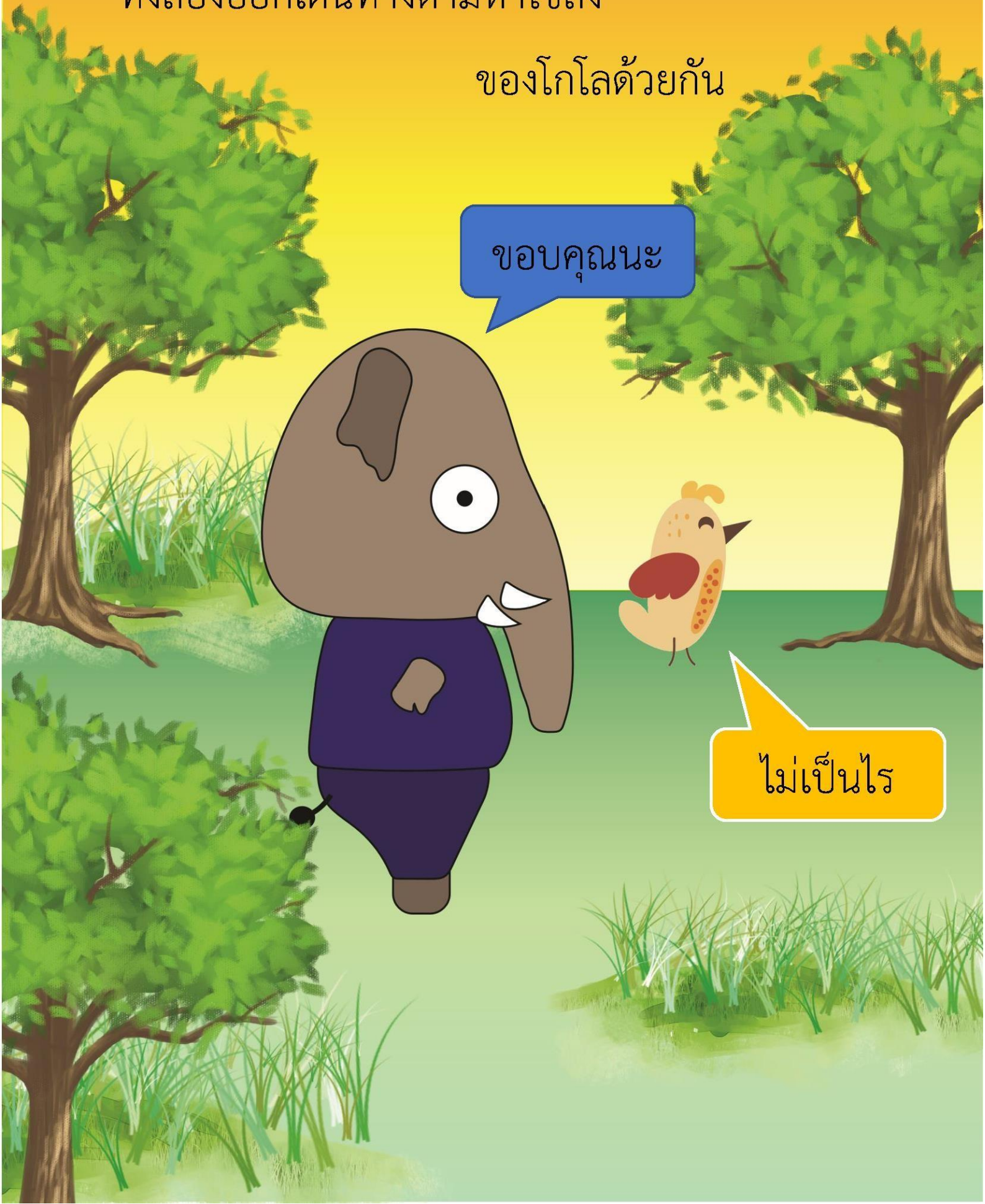


ทั้งสองออกเดินทางตามหาไขลง

ของโกโลด้วยกัน

ขอบคุณนะ

ไม่เป็นไร



โกโลและกระเต็นพบกับโขลงช้าง



นั่นใช่โขลงของนายไหม

เตตระโลโฟดอน (Tetralophodon)



ช้างเตตระโลโฟดอน

อายุ สมัยไมโอซีนช่วงกลาง - สมัยไพลโอซีน (16-1.6 ล้านปีก่อน)

การจำแนก วงศ์กอมโฟธีริอิดี (Gomphotheriidae)

สกุลและชนิด เตตระโลโฟดอน (Tetralophodon sp .)

ชื่อทั่วไป กอมโฟเธอร์ (Gomphotheres)

ลักษณะทั่วไป

เตตระโลโฟดอนเป็นตัวแทนของกลุ่มบรรพบุรุษดั้งเดิมของช้างแท้ในปัจจุบัน ความสูงประมาณ 2.5 เมตร หัวของ เตตระโลโฟดอนมีลักษณะยาว ขากรรไกรบนและล่างยาวปานกลางมีงา 4 อันหรือ 2 คู่จากขากรรไกรบนและล่าง เป็นสัตว์ที่กินหญ้าอ่อนลำต้นสูง ซึ่งสูงเกินกว่าที่สัตว์อื่น ๆ จะกินได้

เมื่อไม่ใช่โคลงของตัวเองโกโล

และกระเต็นจึงออกเดินทางต่อ

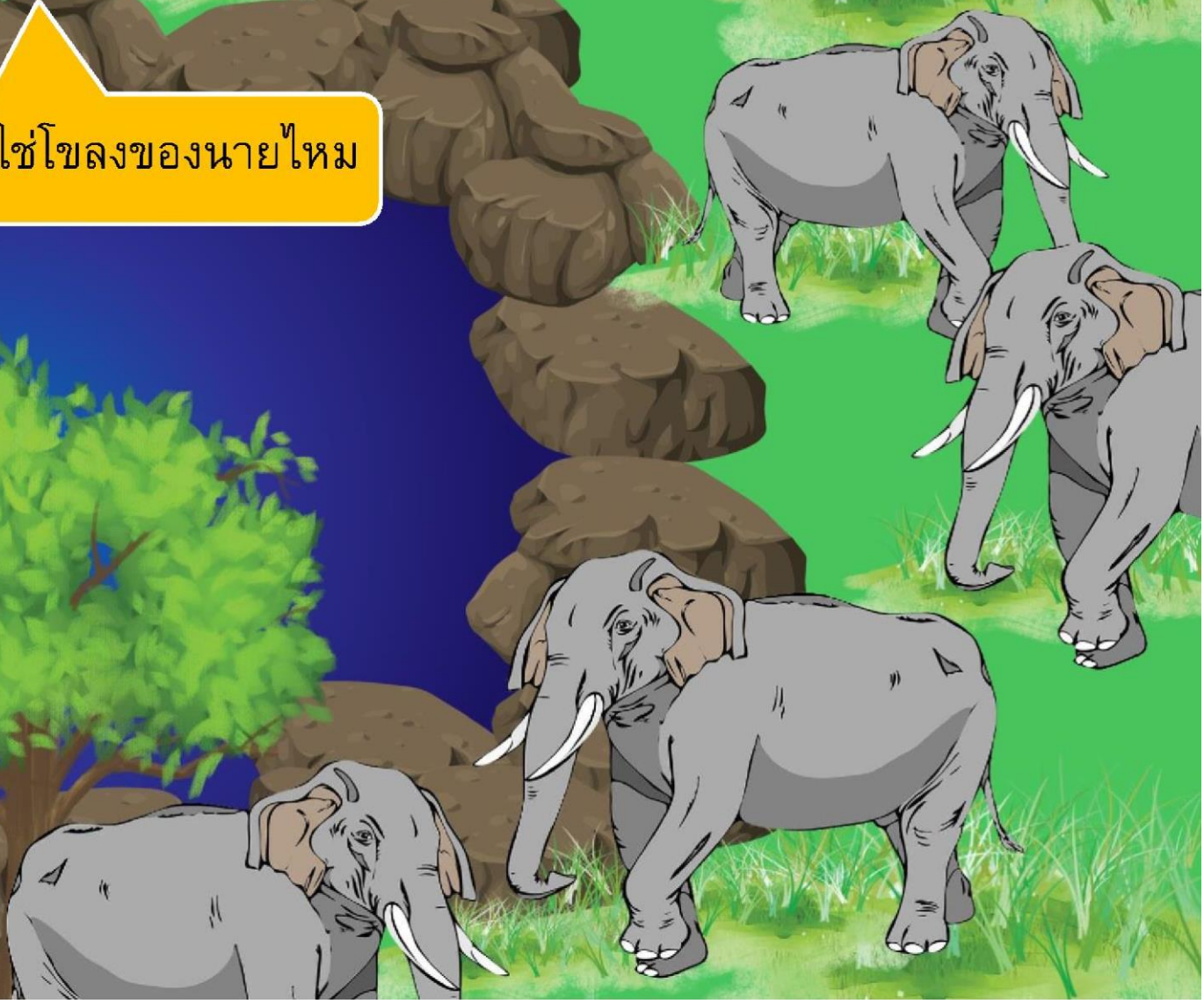
A cartoon illustration of a savanna landscape. In the foreground, a large, brown elephant with a white tusk and a purple shirt is looking towards the right. A small, orange and red bird is perched on the ground near its feet. In the background, a herd of four grey elephants with white tusks is walking through tall green grass. There are several green trees with brown trunks scattered throughout the scene. The sky is a clear blue.

ไม่ใช่ครับ ไปกันต่อ

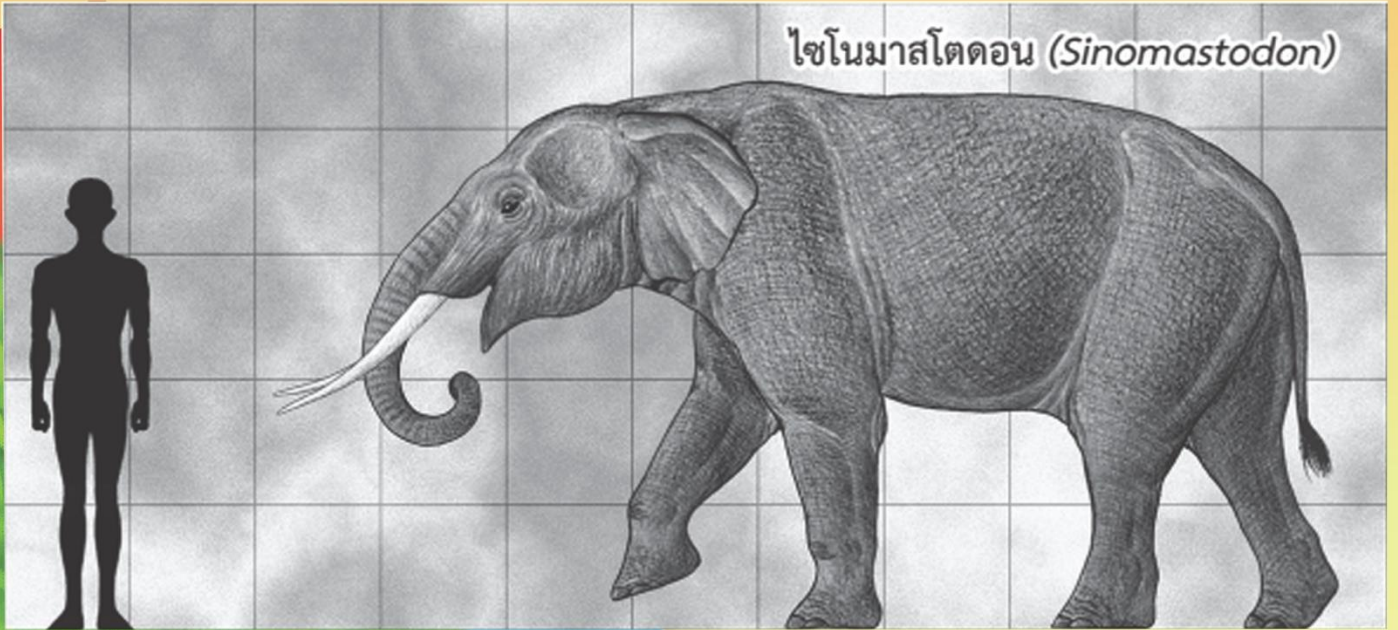
ขณะที่โกโลและกระเต็นหยุดพัก
บริเวณริมน้ำก็พบเข้ากับโขลงช้าง



นั่นใช่โขลงของนายไทม



ไซโนมาสโตดอน (*Sinomastodon*)



ช้างไซโนมาสโตดอน

อายุ สมัยไมโอซีนช่วงปลาย – สมัยไพลสโตซีนช่วงต้น (11 – 0.7 ล้านปีก่อน)

การจำแนก วงศ์กอมโฟธีริอิดี (*Gomphotheriidae*)

สกุลและชนิด ไคโนมาสโตดอน (*Sinomastodon* sp.)

ชื่อทั่วไป ไคโนมาสโตดอน (*Sinomastodon*)

ลักษณะทั่วไป เป็นช้างที่มีงาคู่บน 1 คู่

สัณฐานของขากรรไกรล่างเป็นแบบที่พบเห็นในช้างปัจจุบัน

พบในบริเวณกว้างของประเทศสาธารณรัฐประชาชนจีน กล่าวคือ

พบในจังหวัด Shansi ทางเหนือ กับจังหวัด Yunan และ Kwangsi

ทางใต้และอาจเป็นระยะทางมากกว่านั้น เพราะปัจจุบัน

ได้พบไซโนมาสโตดอนเป็นครั้งแรกของประเทศไทย

ในบ่อทรายริมแม่น้ำมูล เขตตำบลท่าช้าง อำเภอเฉลิมพระเกียรติ

จังหวัดนครราชสีมาด้วย

เมื่อไม่ใช่ทั้งสองจึงออกเดินทางต่อ

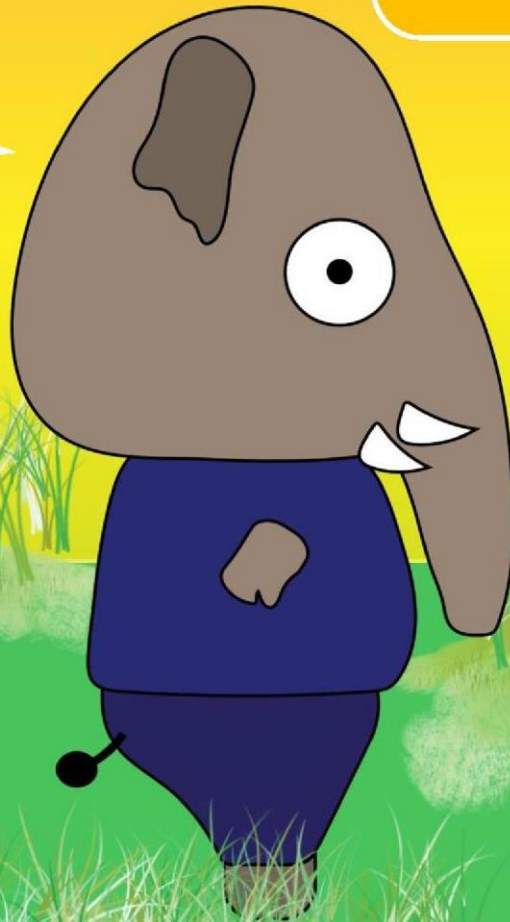
ยังไม่ใช่ครับ ไปกันต่อครับ





ท้อได้แต่อย่าถอยนะ
พยายามกันต่อนะ

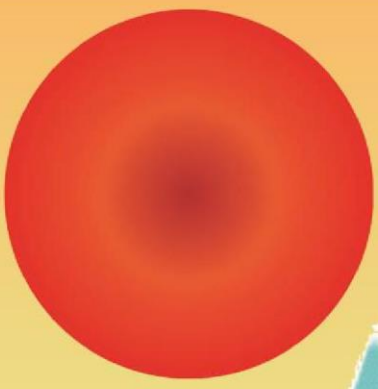
ผมท้อจังครับ



ครับ ผมจะ
พยายามให้ถึงที่สุด

โกโลเริ่มหมดหวัง

ในการตามหาไขลงของตัวเอง



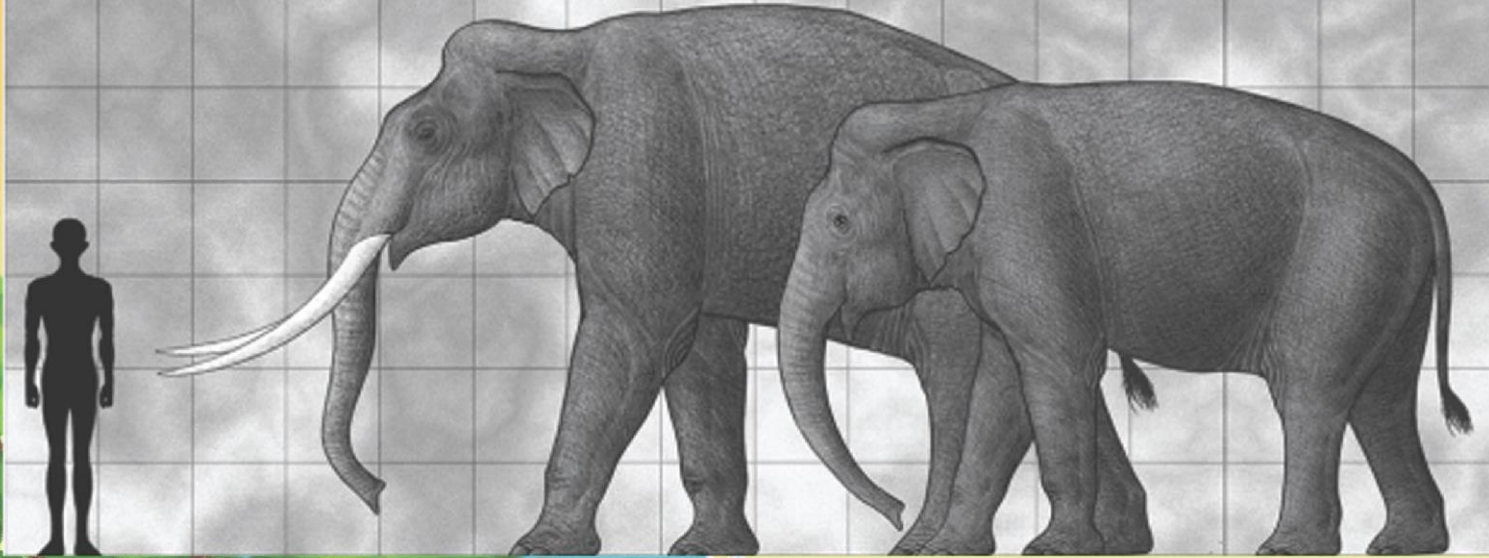
ขอโทษนะครับ
คุณเห็นโคลงของผมไหมครับ



ไม่เห็นนะครับ สู้ๆครับ

ขอบคุณครับ

เอลิฟาส (Elephas)



ช้างเอลิฟาส

เป็นช้างสกุลเดียวกับ ช้างเอเชีย หรือช้างไทยปัจจุบัน แต่พบในบ่อทรายเป็นชนิดที่โบราณกว่า สมัยก่อนจัดอยู่ในสกุลพาลีโอโลโซดอน มีจำนวนแผ่นฟันในกรามน้อยกว่าช้างปัจจุบัน มีชีวิตอยู่ในช่วงปี 0.01-1.8 ล้านปีมาแล้ว พบซากดึกดำบรรพ์ในทวีปยุโรป เอเชีย รวมทั้งหมู่เกาะ เช่น ญี่ปุ่น เป็นช้างที่มีขนาดใหญ่กว่าช้างแอฟริกาทั่วไป ความสูงถึงไหล่มากกว่า 3 เมตร ส่วนหัวมีขนาดใหญ่ เมื่อเปรียบเทียบกับลำตัว



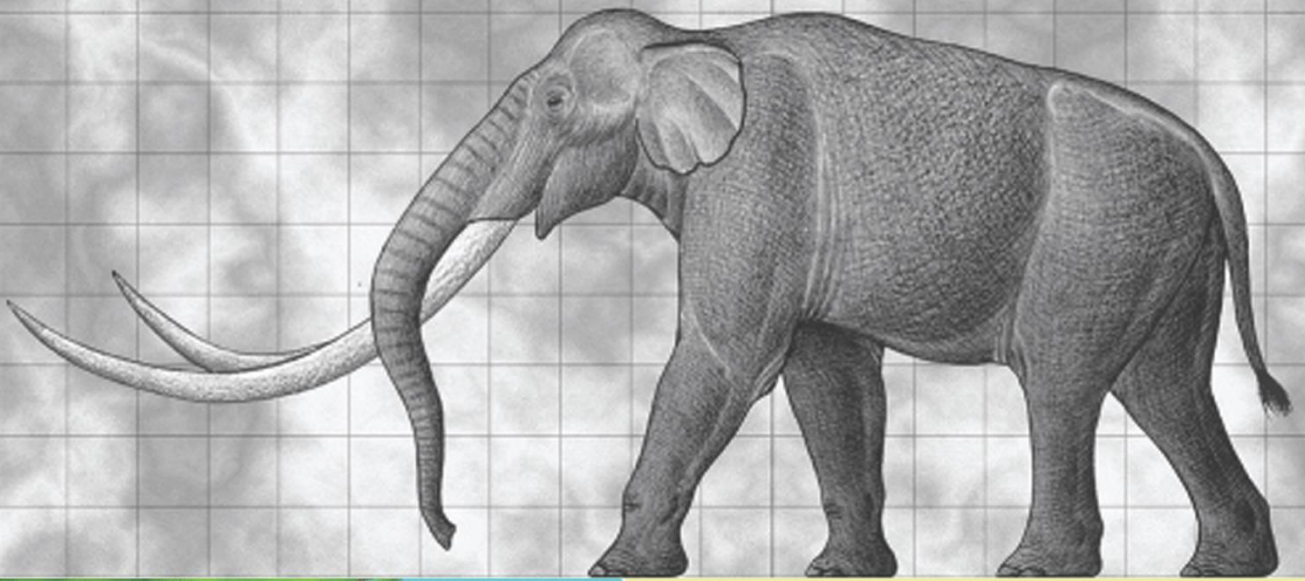


ลุงดอนเห็นโขลงผมบ้างไหมครับ

อ้อ อยู่ชายป่าข้างหน้านี่เอง
รีบไปรวมโขลงได้แล้วทุกคนคง
เป็นห่วง

ขอบคุณลุงดอนมากนะครับ

สเตโกดอน (Stegodon)



ช้างสเตโกดอน

อายุ สมัยไมโอซีนช่วงปลายสุด - ไพลสโตซีนช่วงต้น (9 - 0.7 ล้านปีก่อน)

การจำแนก วงศ์สเตโกดอนtidae (Stegodontidae)

สกุลและชนิด Stegodon spp .

ลักษณะทั่วไป

เป็นช้างที่มีวิวัฒนาการต่อมาจากสเตโกโลโฟดอน

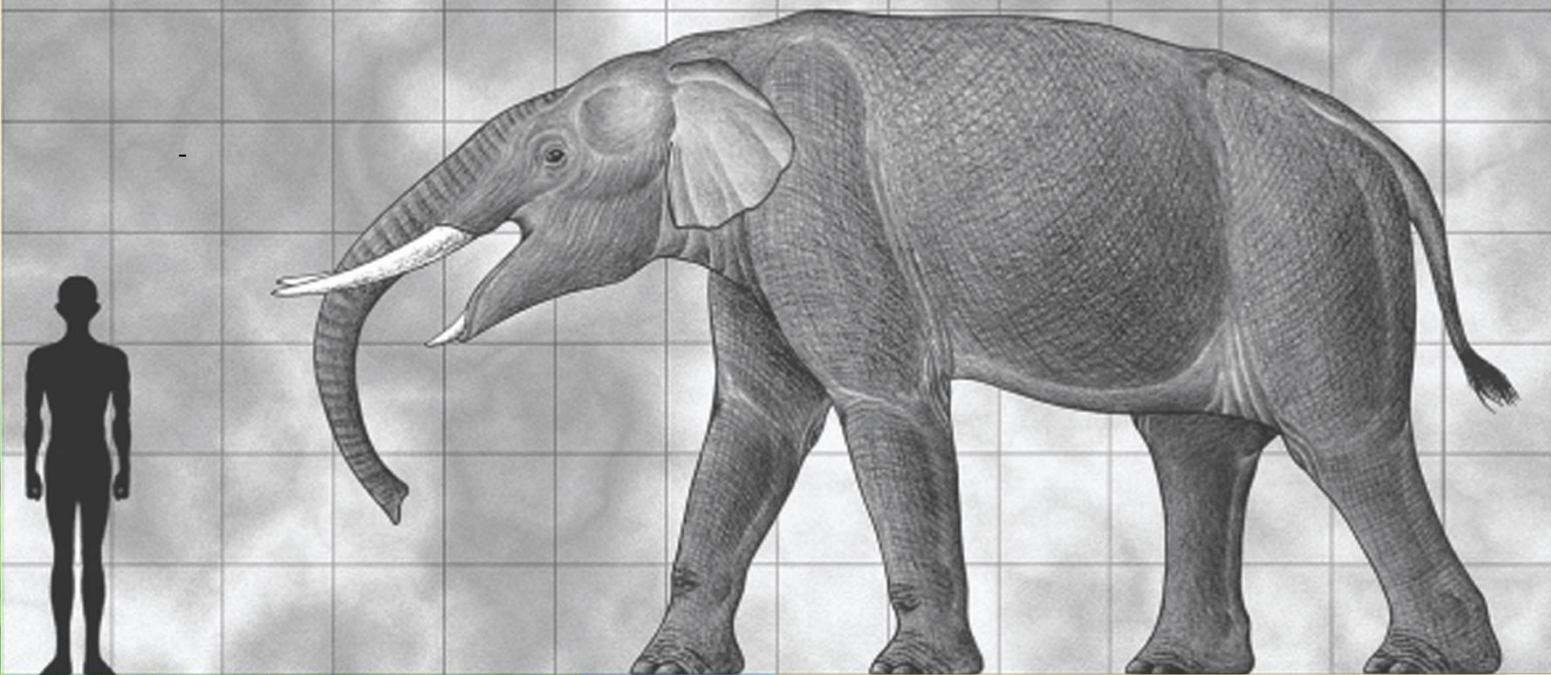
และมีลักษณะร่วมกันระหว่างช้างสเตโกโลโฟดอนกับช้างเอสิฟา สที่เป็นสกุลช้างปัจจุบัน กะโหลกมีขนาดใหญ่ ขากรรไกรสั้น ไม่มีงา

ซากดึกดำบรรพ์สเตโกดอนในประเทศไทยหลายซากมีขนาดใหญ่ เช่น สเตโกดอน อินสิกนิส ในชั้นตะกอนลึก 25 เมตร ของจังหวัดนครสวรรค์ และในตำบลท่าช้าง อำเภอเฉลิมพระเกียรติ จังหวัดนครราชสีมา



ในที่สุดพวกเขาก็ได้พบกับโคลงของโกโล
คติ ความพยายามอยู่ที่ไหน ความสำเร็จอยู่ที่นั่น

สเตโกโลโฟดอน (Stegolophodon)



ช้างสเตโกโลโฟดอน

อายุ สมัยไมโอซีนช่วงปลายสุด - สมัยไพลโอซีนช่วงต้น (9 - 3 ล้านปีก่อน)

การจำแนก วงศ์สเตโกดอนตีดี (Stegodontidae)

สกุลและชนิด Stegolophodon cf. stegodontoides

ลักษณะทั่วไป สเตโกโลโฟดอน

เป็นช้างที่มีลักษณะอยู่ระหว่างช้างมาสโตดอน กับช้างเอลิฟาปัจจุบัน

โดยมีวิวัฒนาการมาจากบรรพบุรุษของช้างมาสโตดอนและเป็นบรรพบุรุษโดยตรงของช้าง สเตโกดอน มีขากรรไกรล่างสั้น มี 4 งา พบซากดึกดำบรรพ์สเตโกโลโฟดอนในจีน อินเดีย พม่า ในประเทศไทย พบในเมืองถ่านหินที่จังหวัดลำปาง ลำพูน พะเยา ส่วนที่จังหวัดนครราชสีมา พบในบ่ออุตสาหกรรมริมแม่น้ำมูล อำเภอเฉลิมพระเกียรติ เมื่อ พ.ศ. 2540

บรรณานุกรม

สถาบันวิจัยไม้กลายเป็นหินและทรัพยากรธรณีภาคตะวันออกเฉียงเหนือ
เฉลิมพระเกียรติ มหาวิทยาลัยราชภัฏนครราชสีมา.//ฉบับ พ.ศ. 2562.//
หลักสูตรท้องถิ่นโคราชจีโอพาร์ค.//สืบค้นเมื่อวันที่ 15 กันยายน 2562.//

จาก[https://drive.google.com/file/d/
1VkFLQcKIPEqgd0TnC7mNELxMdCo3NUxm/view?
fbclid=IwAR3TZxa7I3C631f61bblqGZr_3PWQoqeAJ118E-
sw5vDgqW6zUAXmIaL5HE](https://drive.google.com/file/d/1VkFLQcKIPEqgd0TnC7mNELxMdCo3NUxm/view?fbclid=IwAR3TZxa7I3C631f61bblqGZr_3PWQoqeAJ118E-sw5vDgqW6zUAXmIaL5HE)

บรรพบุรุษของช้าง.//สืบค้นเมื่อวันที่ 20 กันยายน 2562
จาก [http://www.mh.ac.th/E_Dream_Web/Student_work/Sarayut206-1/
w/E.htm](http://www.mh.ac.th/E_Dream_Web/Student_work/Sarayut206-1/w/E.htm)

noomailo.//ซากดึกดำบรรพ์-ช้างโบราณ.//สืบค้นเมื่อวันที่ 20 กันยายน
2562 .//จาก http://noomailo.blogspot.com/2010/07/blog-post_8457.html



ผู้จัดทำ

นายปริญญา ปิยะสันติกุล

6080111118 สาขาเทคโนโลยีการศึกษาและคอมพิวเตอร์ศึกษา

คณะครุศาสตร์ มหาวิทยาลัยราชภัฏนครราชสีมา



