



ผี ผอลง

เรื่องโดย : นางสาวอามาล แซบกา
ภาพโดย : นางสาวอามาล แซบกา
ที่ปรึกษา : ผู้ช่วยศาสตราจารย์ ดร.เกษรี ลัดเลีย
สาขาการศึกษาปฐมวัย มหาวิทยาลัยราชภัฏยะลา



ฟ้า มอญ

เรื่องโดย : นางสาวอามาล แซ่บาคา

ภาพโดย : นางสาวอามาล แซ่บาคา

ที่ปรึกษา : ผู้ช่วยศาสตราจารย์ ดร.เกสรี ลัดเลีย
ส่วนหนึ่งของรายวิชา วรรณกรรมสำหรับเด็กปฐมวัย

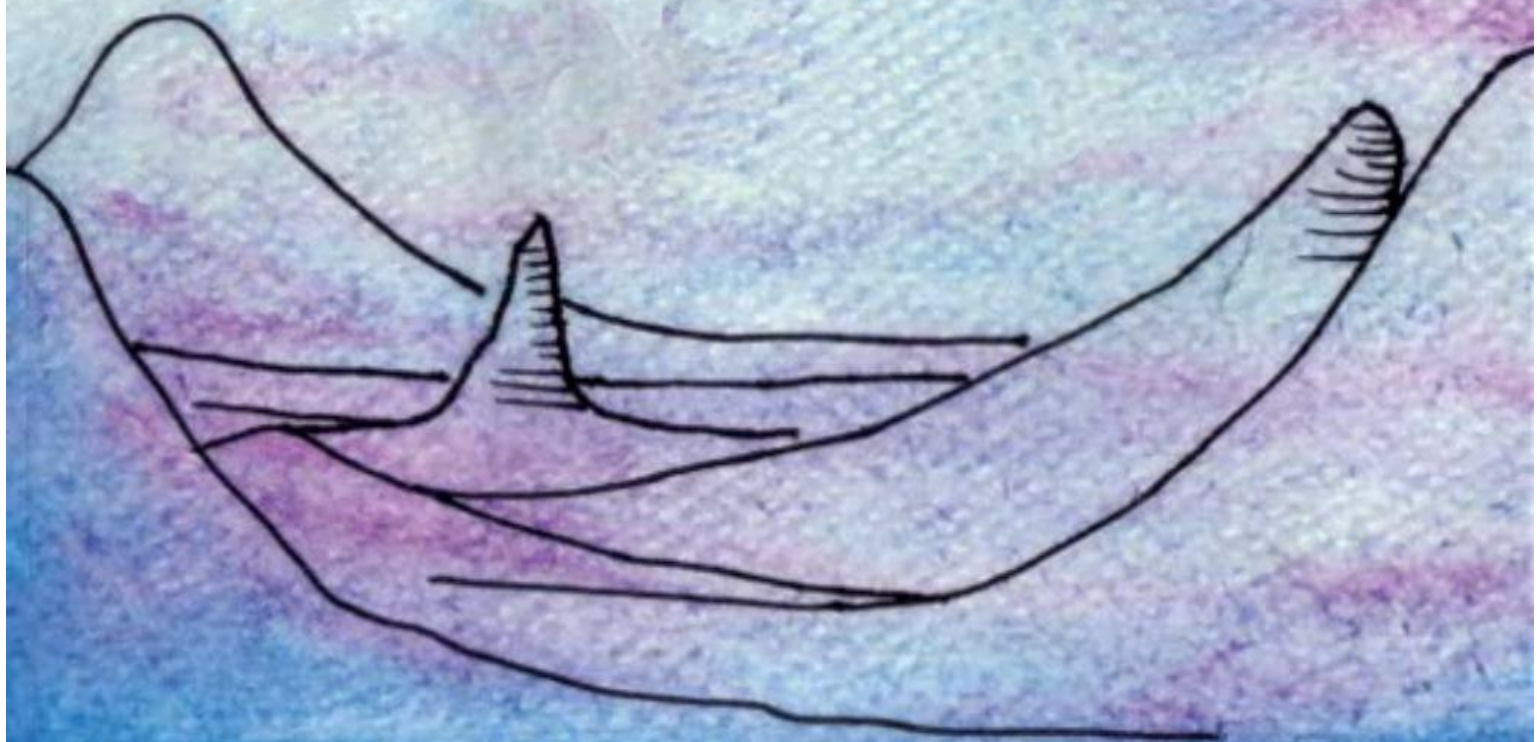
คำนำ

วรรณกรรมเรื่อง ฆ้อละ เป็นหนังสือประเภท
นิทาน ส่งเสริมพัฒนาการเด็กด้านภาษา ด้านสติปัญญา
ด้านอารมณ์ จิตใจ และสังคม ด้านสุนทรียภาพ
เหมาะสำหรับเด็กปฐมวัย อายุ 4-6 ปี

จัดทำโดย

นางสาวอามาต แซ่บากา

พฤษภาคม 2559



ณ กลางหุบเขาอันไกลโพ

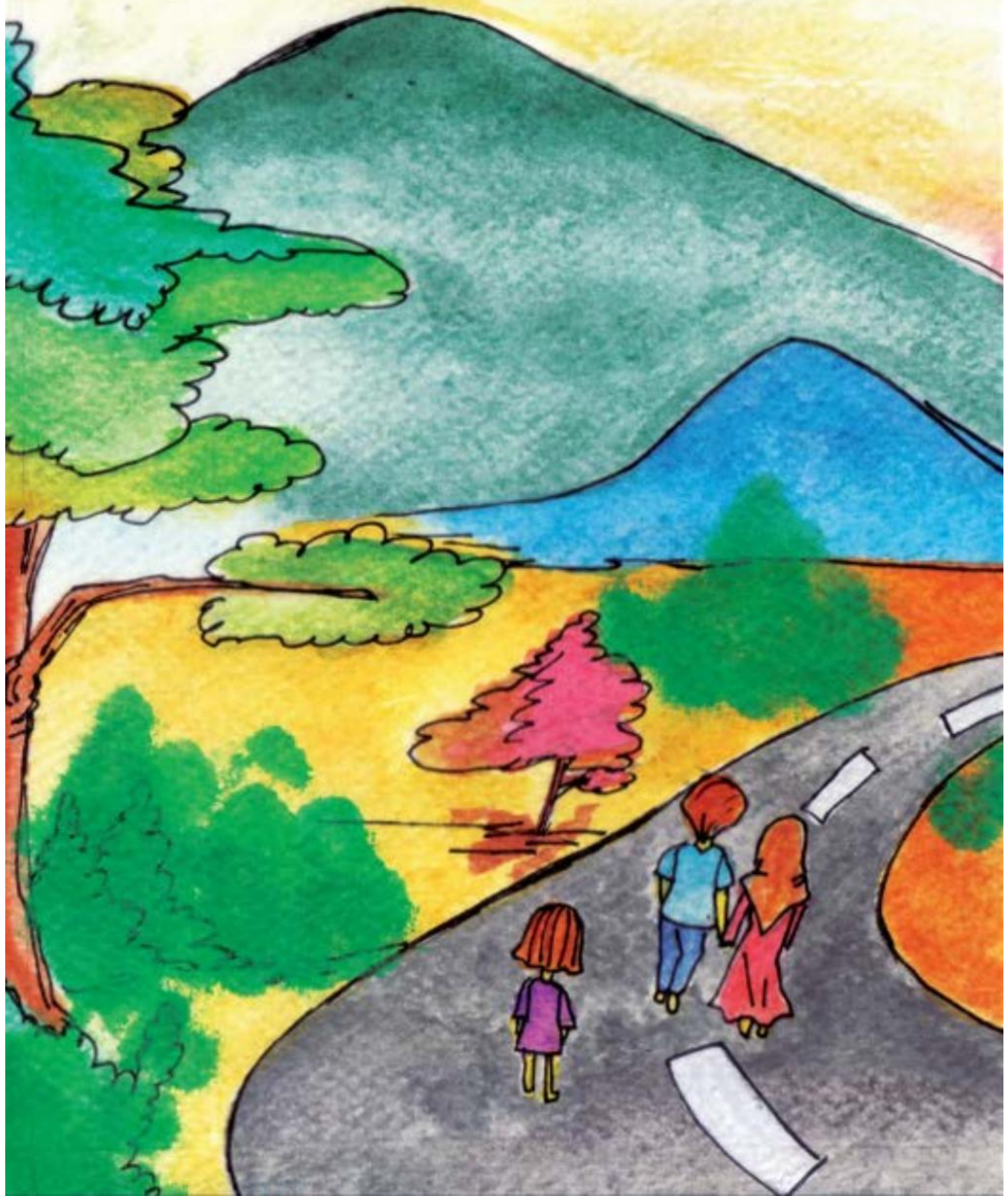
แต่ยังไม่มียัง



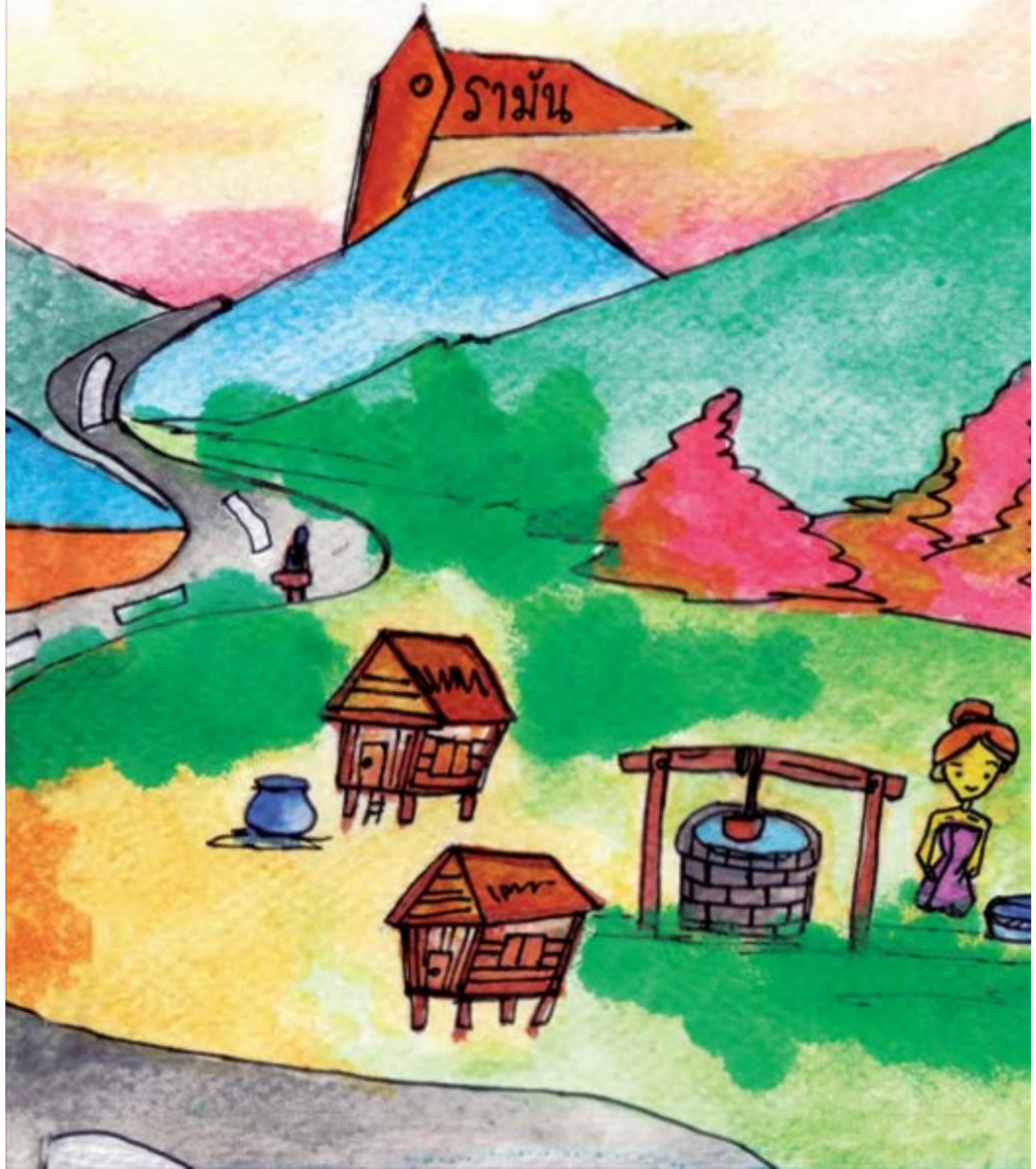
ພັນ ມີກຸ່ມບ້ານເລີກທຸ ຕັ້ງອຸ່
ກຸ່ມບ້ານເລຍ



ក្នុងរយៈពេលនេះ អ្នកនឹងឆ្លងកាត់ទៅ



ภาพหน้าหมู่บ้านแห่งใหม่ที่มีลม

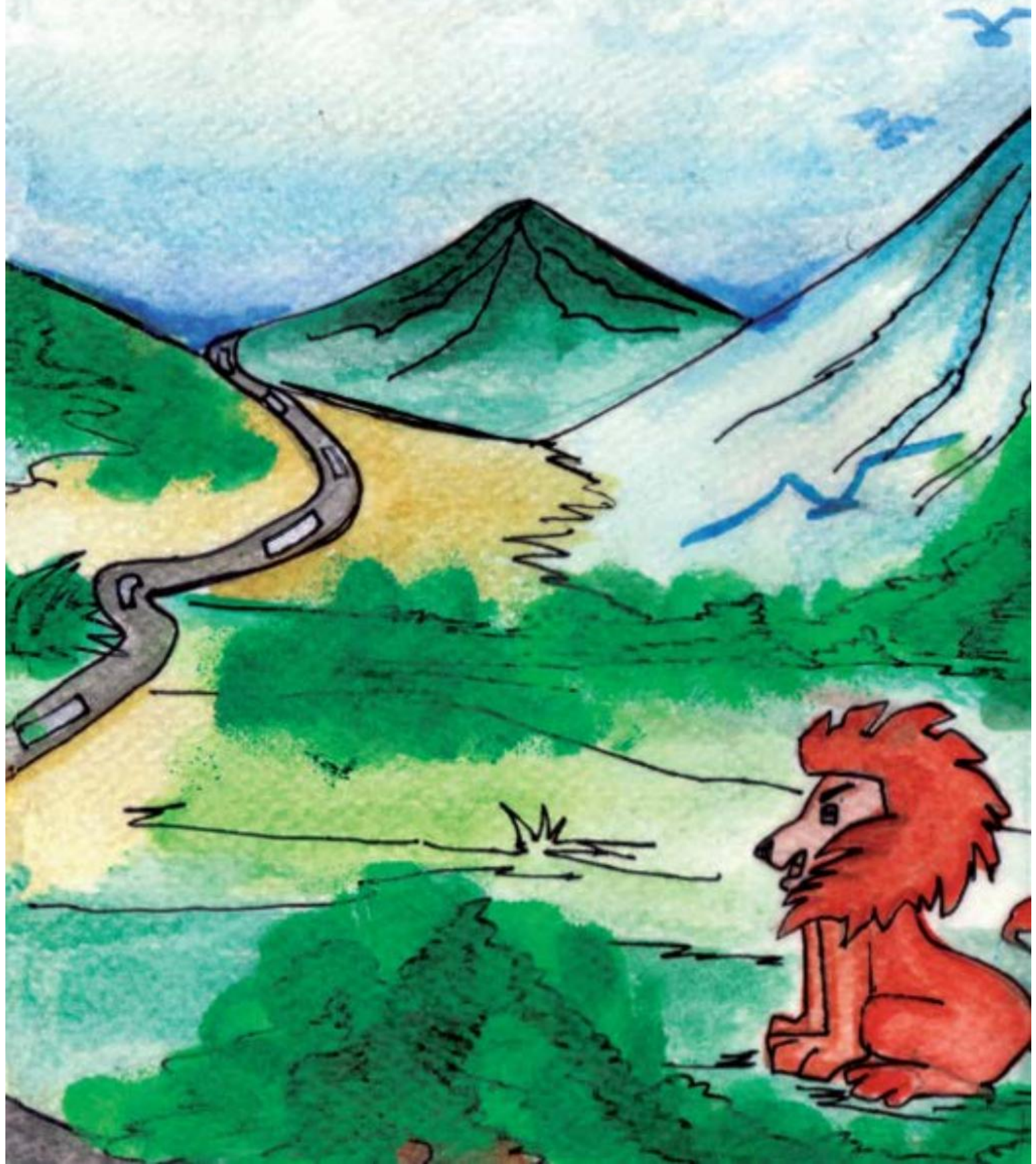


ព្រឹក្សាទទឹងប្រហែល១០ម៉ែត្រ

៦៧



มีสัตว์ป่าน้อยใหญ่ อาศัยอยู่มากมาย
ถึง เสือ ถึงโต ข้าง ภู อื่นๆ



เมื่อยามผู้คนที่กลับบ้าน ก็ต้องฝ่า

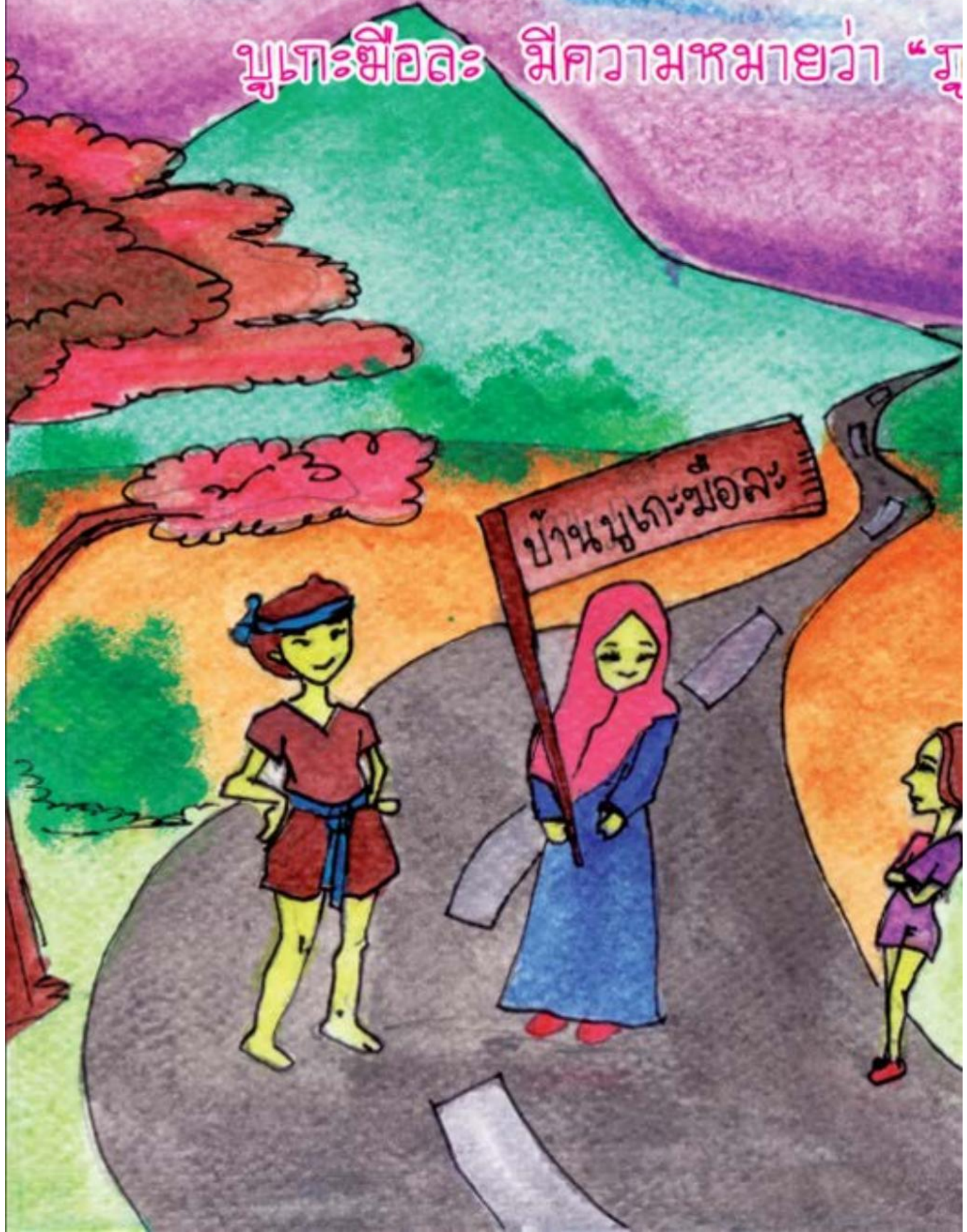


๑๒ หมู่บ้านแห่งหนึ่ง แต่มีนกที่ค้าแล้ว



ต่อมา เขาจึงตั้งชื่อหมู่บ้าน

นุเกะม้อละ มีความหมายว่า “นุ



แห่งหนึ่งว่า “บุญเกาะมีอิสระ”

เขาก็คือหมู่บ้านที่มาถึงยามค่ำ”



วรรณกรรมเรื่อง มือละ
ส่งเสริมพัฒนาการด้านภาษา
ด้านสติปัญญา ด้านอารมณ์ จิตใจ
และสังคม ด้านสุนทรียภาพ
เหมาะสำหรับเด็กปฐมวัย อายุ 4-6 ปี

พิมพ์ที่ : บริษัท เอสพีเอ็น (2004) จำกัด
โทร. 073-255555