

การเติบโตทางของหัวใจ

เรื่อง : เด็กหญิงกัญญภัส เมฆวิจิตรแสง

ภาพ : ปุณยรัชต์ เกริกชัยวินุญญ์



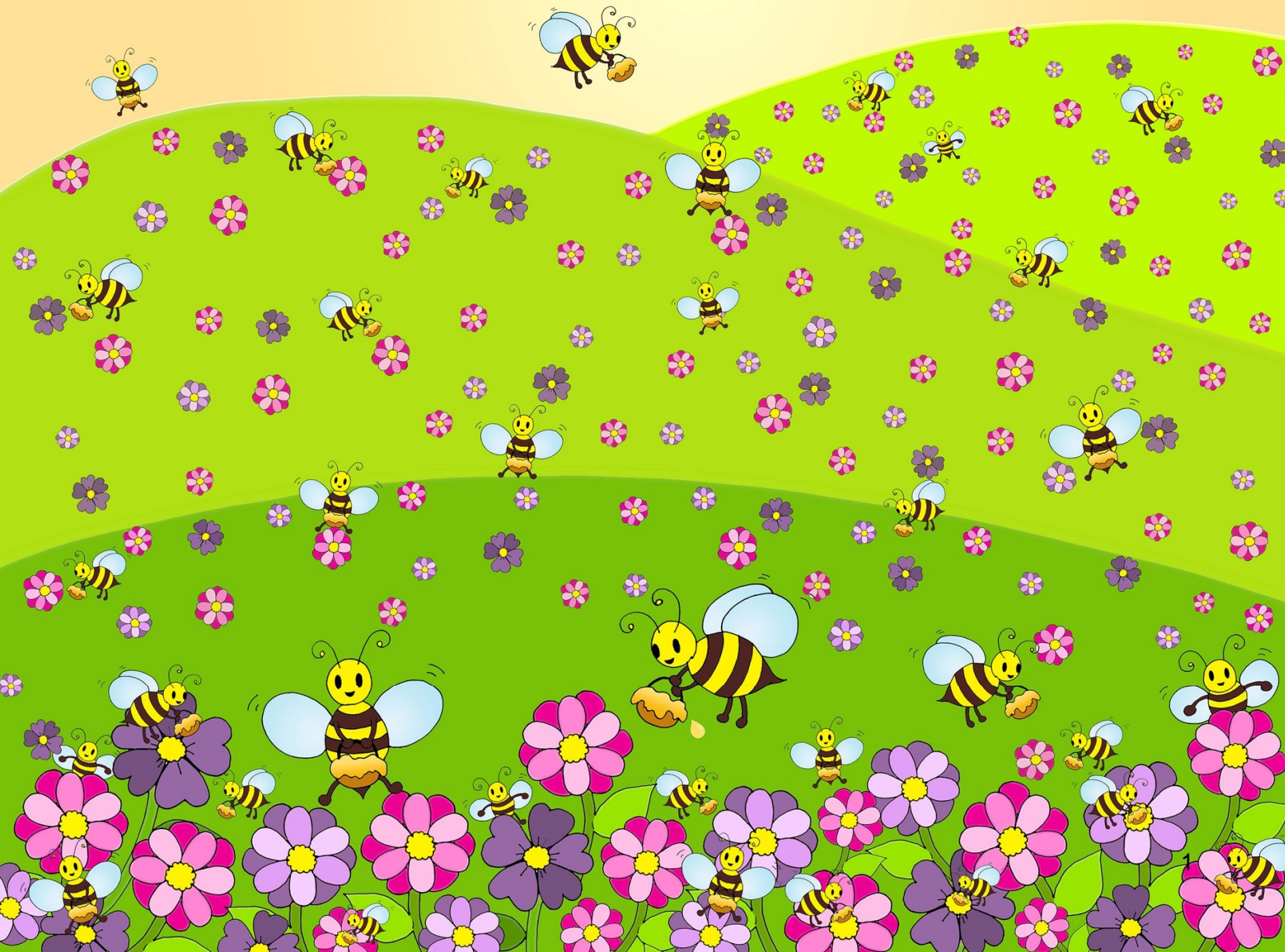
การเติบโตทางของหัวใจ



เรื่อง : เด็กหญิงกัญญภัส เมฆวิจิตรแสง
ภาพ : ปุณฺชรัตน์ เกริกชัยบุญลย์

กาลครั้งหนึ่งนานมาแล้ว

ณ ทุ่งดอกไม้ มีผึ้งมากมายกำลังเก็บน้ำผึ้งอยู่



วันหนึ่งก็มีหมีหิวโซเดินทางมา
พอตีมันได้กลิ่นน้ำผึ้ง
มันก็อยากกิน



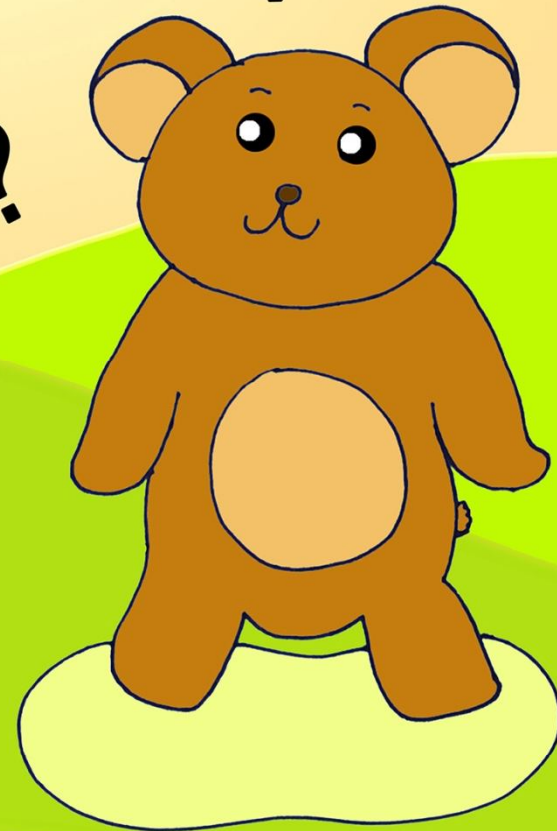
มันจึงรีบไปหาน้ำผึ้งจนเจอ แต่มันก็ไม่ว่าจะทำอย่างไรให้ได้น้ำผึ้งมา

จะทำอย่างไรดี?

?

?

?



พอตีมันเดินไปเห็นคนกำลังจะเก็บน้ำผึ้ง
โดยการจุดไฟให้ควันเข้าไปในรังผึ้ง
แล้วผึ้งก็บินหนี



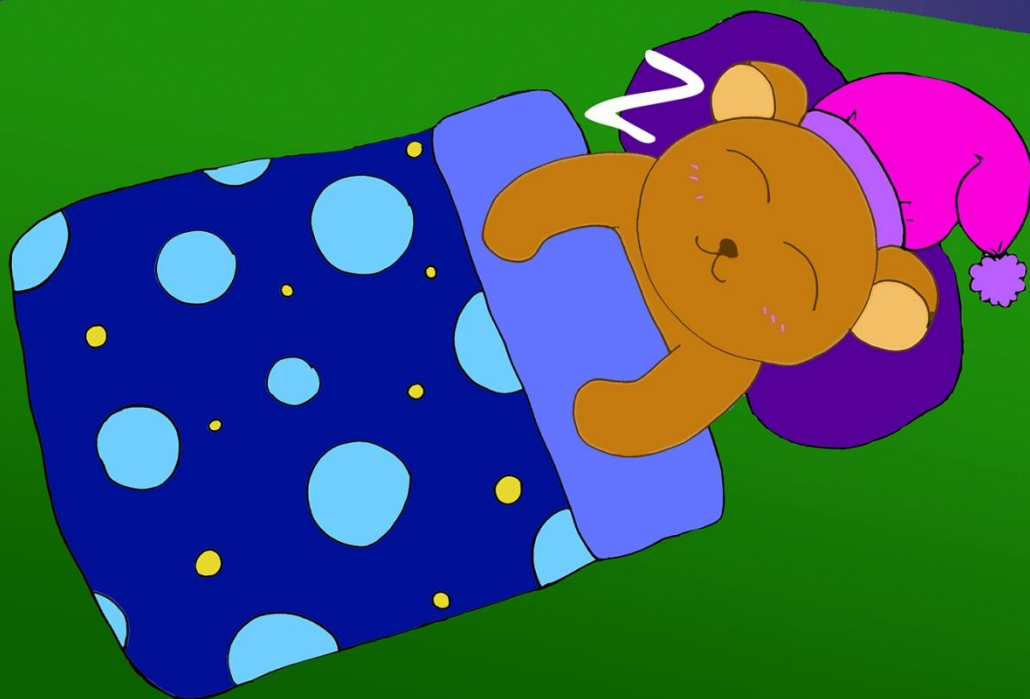
เจ้าหมีจึงรีบไปทำแบบคนบ้าง





พอผึ้งไปหมดแล้ว มันก็รีบกินน้ำผึ้งโดยทันที

พอกินน้ำผึ้งหมดแล้วก็นอน

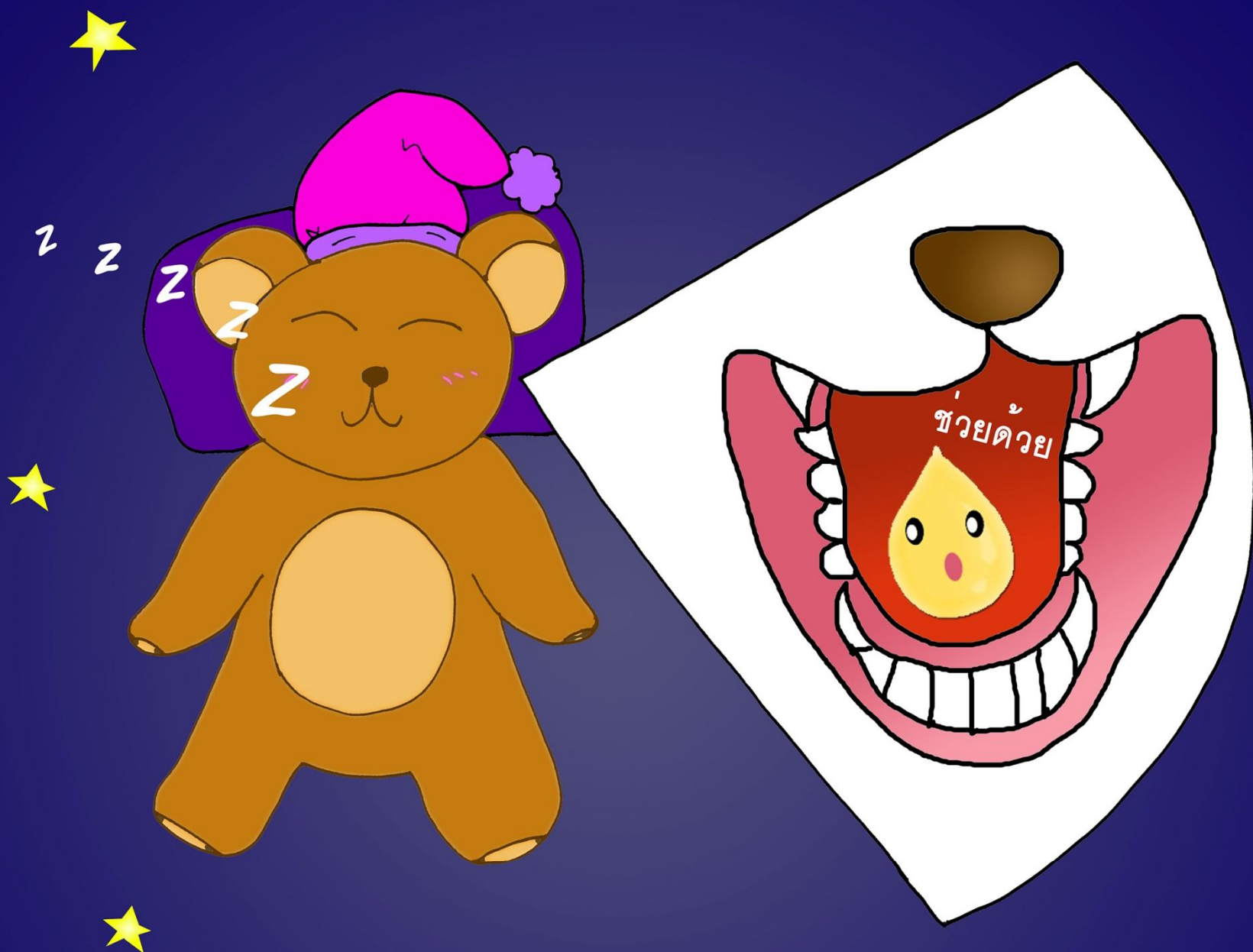


ส่วนเจ้าหน้าที่ที่ถูกกินเข้าไป
นี่ถือเป็นการเดินทางครั้งใหญ่ของมันเลยทีเดียว

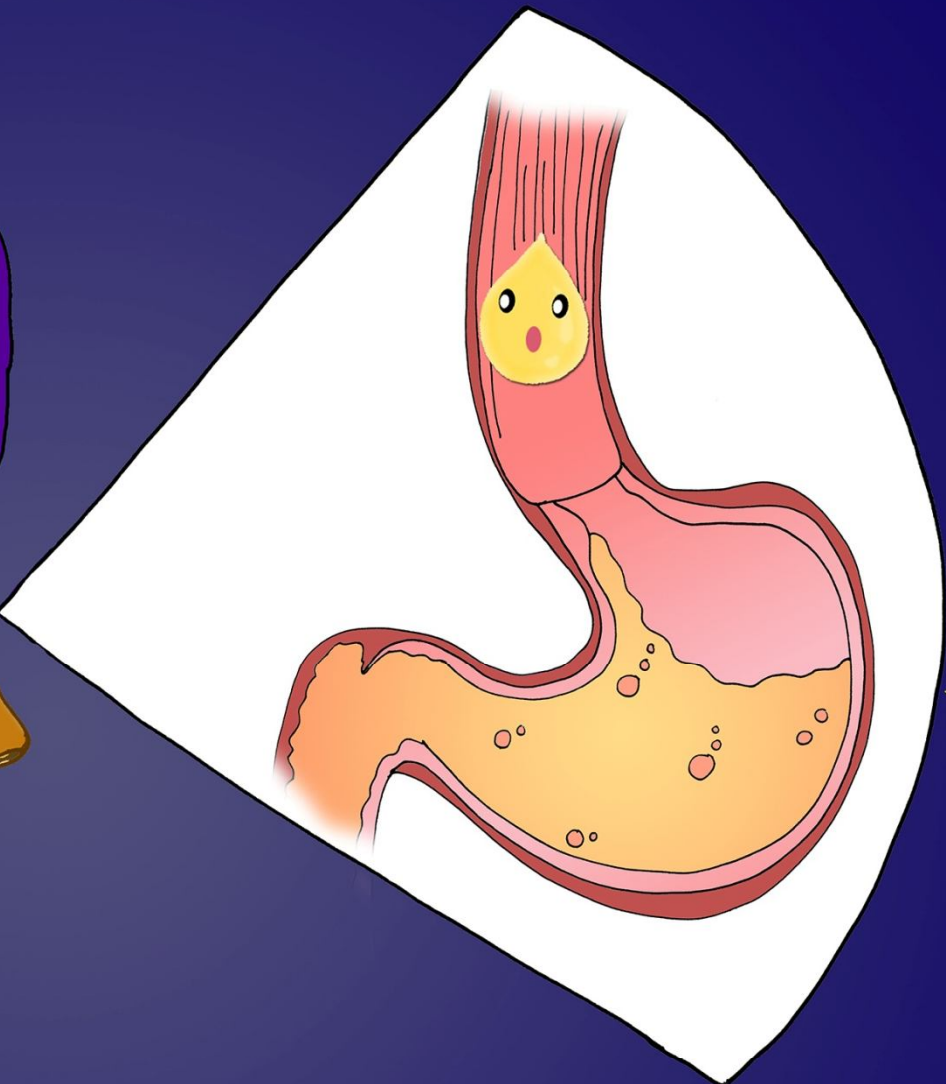
ผมเป็นตัวแทนน้ำผึ้ง
ที่จะมาผจญภัย
ในครั้งนี้นะครับ



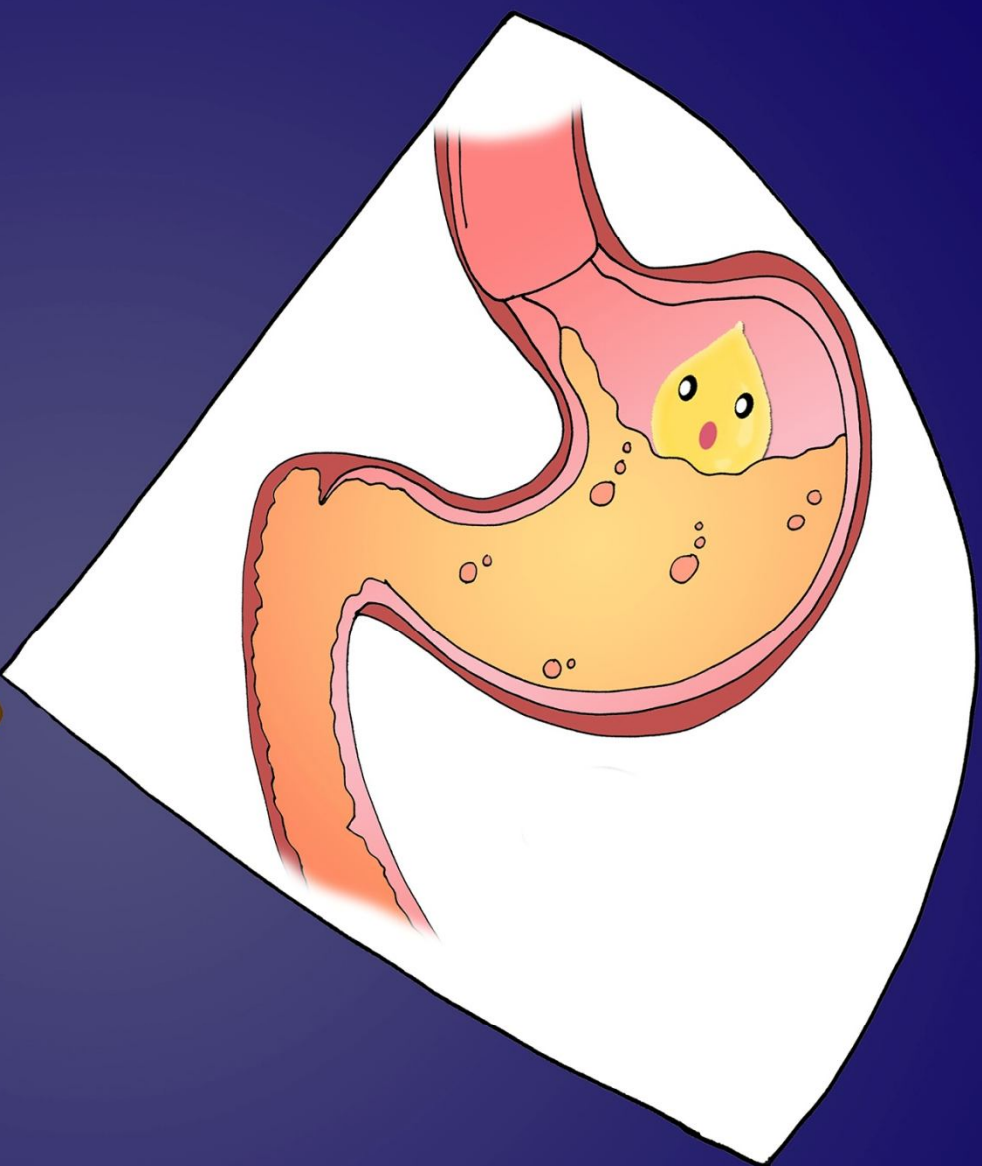
ก่อนขึ้นชั้นต้องเข้าไปในช่องมืดๆ ที่มีน้ำเหนียวๆ อยู่



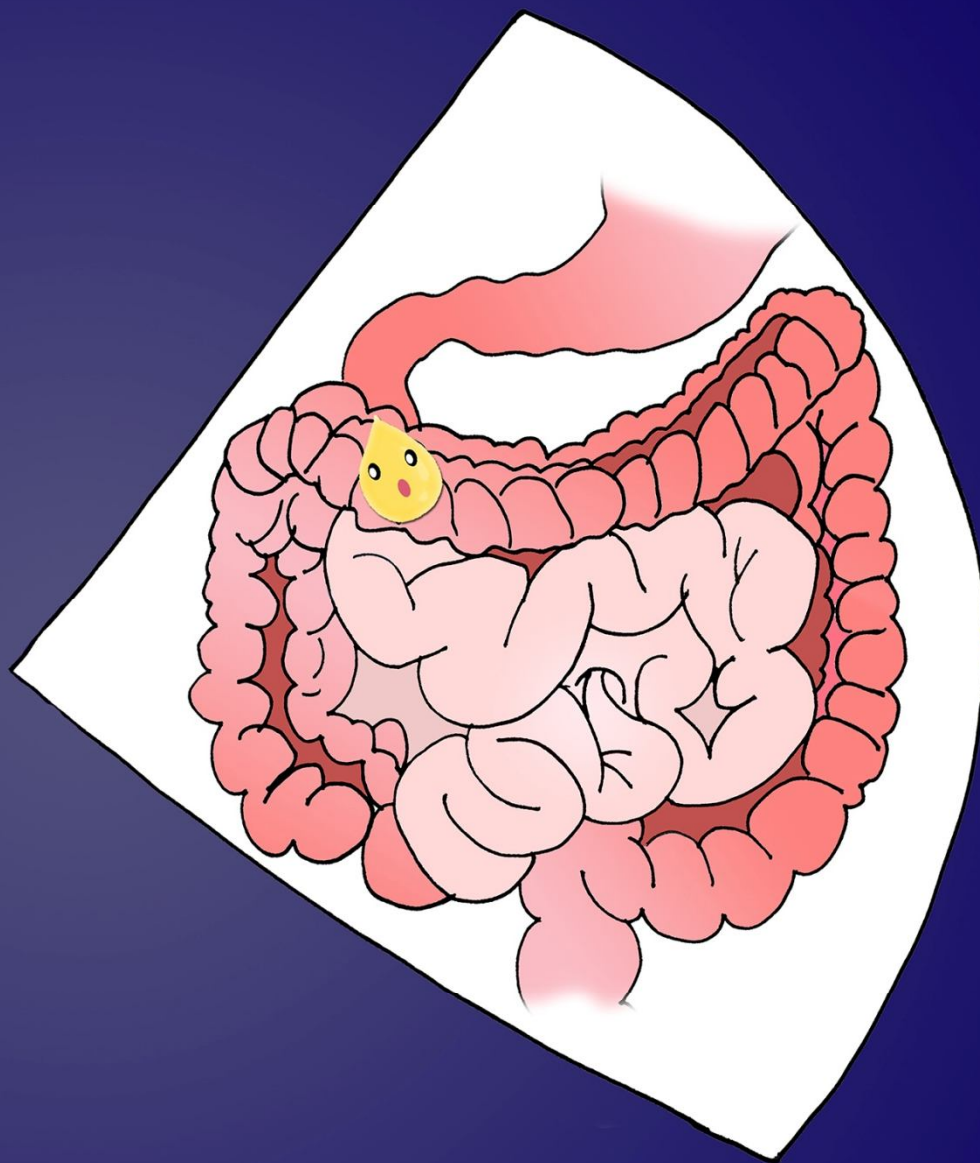
สัปดาห์ก็ถูกดูดเข้าไปในท่อนี้ดๆ ที่แคบ และยาว



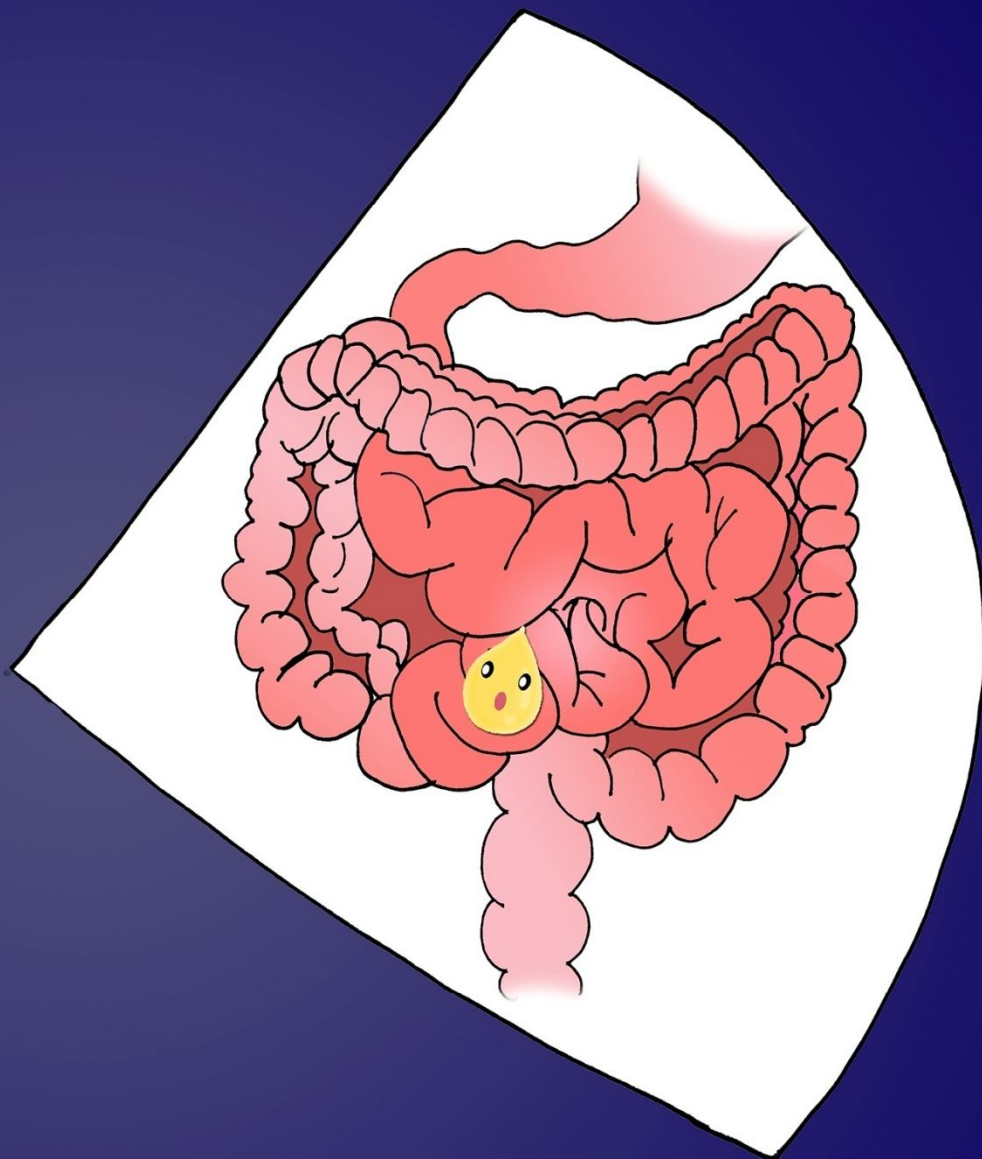
ต่อมา ฉันทก็ตกลงไปในห้องใหญ่ๆ ที่มีน้ำที่ทำให้ฉันทละลาย



สั้กพั้กม้ันก็เรีม่คูดจ้ันเข้่าไปนั้ในท่อแคบๆ และม้ันจะคูดด้วย



ในที่สุด ฉันทก็ไปถึงท่อใหญ่ๆ ที่บีบฉันให้แห้ง



พอมันบีบฉันจนแห้ง มันก็ปล่อยฉันออกมา
ลองทายซิฉันคือใคร?



ประวัติผู้แต่งเรื่องและออกแบบภาพประกอบ



เด็กหญิงกัญญภัทน์ เมฆวิจิตรแสง (น้องบ๊อง)

อายุ 11 ปี เกิดวันที่ 16 เมษายน 2544

ปัจจุบันศึกษาอยู่ที่ ดรุณสิกขาลัย โรงเรียนนวัตกรรมแห่งการเรียนรู้
มหาวิทยาลัยเทคโนโลยีพระจอมเกล้าธนบุรี

ประวัติผู้เขียนภาพกราฟิก



นางสาวปญฺชรัสมิ์ เกริกชัยวิบูลย์

อายุ 32 ปี เกิดวันที่ 1 พฤษภาคม 2523

จบการศึกษาระดับปริญญาตรีจาก

มหาวิทยาลัยเทคโนโลยีพระจอมเกล้าธนบุรี คณะครุศาสตร์เทคโนโลยี

ขอขอบคุณ



สำนักงานส่งเสริมสังคมแห่งการเรียนรู้และคุณภาพเยาวชน
Quality Learning Foundation

คุณพารณ อิศรเสนา ณ อยุธยา

(ผู้อำนวยการใหญ่ ดรุณสิกขาลัย โรงเรียนนวัตกรรมแห่งการเรียนรู้)

พรทิพย์ ครามจันทิก

ดวงฤทัย พรหมพิชัย

ขวัญใจ รัตนเกื้อกุลวงศ์

(Facilitator ดรุณสิกขาลัย โรงเรียนนวัตกรรมแห่งการเรียนรู้)

ผมเป็นตัวแทนน้ำผึ้ง
ที่จะมาฉลองกับ
ในครั้งนี้นี้ครับ

